

TAKE FREE

Jetstar Magazine

[ジェットスターマガジン]

JUL-SEP | 2026

特集

本島から60分
以内で行ける

沖繩
離島
の
ス
ス
メ



GO! REMOTE ISLANDS

COVER FACE

長濱ねる
NERU NAGAHAMA

SPECIAL FEATURE

Within 60 minutes from the main island

DISCOVER OKINAWA'S
REMOTE ISLANDS

夏の東京で 涼めぐり。

光がゆれる。
水がきらめく。
いきものたちが泳ぐ。
都心の屋内でたのしむ
水の涼体験。



同じいきもの、でも個性はそれぞれ。
いきものたちに会いにいこう。



東京スカイツリーすぐそば
〒131-0045
東京都墨田区押上 1-1-2
東京スカイツリータウン® 内ソラマチ 5F・6F



年中無休、夜もゆったり
平日 10:00 ~ 20:00 土日祝・特定日 9:00 ~ 21:00
※最終入館は閉館の1時間前まで



成田空港から約1時間
京成成田スカイアクセス線
東京メトロ半蔵門線
京成押上線
都営浅草線
「押上駅」直通徒歩5分
東武スカイツリーライン
「とうきょうスカイツリー駅」すぐ



チケットは事前購入がおススメ
ウェブサイトから事前購入で
待ち時間なくスムーズに入館

[チケット購入はコチラ➡](#)



動物取扱業表記

■事業者名 オリックス不動産株式会社 ■事業所の名称 すみだ水族館 ■事業所の所在地 〒131-0045 東京都墨田区押上 1-1-2 東京スカイツリータウン® 内ソラマチ 5F・6F
■動物取扱業の種類 展示 21 東京都展第 003337 号 / 保管 21 東京都保第 003337 号 / 販売 21 東京都販第 003337 号 / 貸出 21 東京都貸第 003337 号 / 訓練 21 東京都訓第 003337 号
■動物取扱責任者 柿崎 智広 ■登録年月日 2011 年 11 月 09 日 ■登録有効期間の末日 2026 年 11 月 08 日



すみだ水族館
in TOKYO SKYTREE TOWN®

BY ORIX

Jetstar

Magazine

JULY
SEPTEMBER

ジェットスター・ジャパン機内誌
2026年7-9月号



表紙/長濱ねる 写真/鍋田広一

「Jetstar Magazine」は、「旅」をメインコンセプトに、その土地での人、モノ、コトとの出会いから生まれる「地元エンタメ」をテーマにした機内誌です。肩肘を張らず、ちょっとそこまで気軽にお出かけしたくなるような情報をお届けします。

Jetstar Magazine is published exclusively for Jetstar Japan by Marubeni Forest LinX Co., Ltd.

Contents

FEATURES

10 本島から60分以内で行ける
沖縄離島のススメ



36 Within 60 minutes from the main island
**DISCOVER OKINAWA'S
REMOTE ISLANDS**

TOPICS

07 COVER FACE INTERVIEW
長濱ねるさん
映画『ラブ☆コメディ』

43 We are ジェットスター！

REGULARS

05 ご搭乗の皆さまへ

25,35,53,56,57 最旬就航地TOPICS

51 あの街で食べたい朝ごはん Vol.03

63 安全、安心、快適なご旅行のために

マークの見方

- ☎ 電話番号 / Phone
- 📍 住所 / Address
- 🕒 営業時間 / Business hours
- 📅 定休日 / Closed day
- 📍 アクセス / Access

制作
丸紅フォレストリンクス(株)

編集
(株)バンフィールド
前田健志
花田 泉

デザイン
(株)バンフィールド
菊池志保

翻訳
Yukiko Tahara
Ecre Karadag

広告
丸紅フォレストリンクス(株)
綱川奈佑

印刷
(株)美松堂

【ジェットスター便のご予約】

www.jetstar.com

【広告のお問合せ】

丸紅フォレストリンクス株式会社
eigy_sales@marubeni-flx.com

■注意事項

- *本誌掲載の記事・写真などを一部であれ承諾なく、他の媒体で使用することを禁じます。
- *本誌は税込金額で記載しております。
- *本誌中に記載の「QRコード」という名称はデンソーウェーブの登録商標です。
- *本誌に掲載されている情報は2026年6月現在のものです。
- *営業時間や定休日は通常時のものを記載しています。
- 年末年始・夏季休暇は一部を除き省略いたします。

満天の星を、 目で、身体で、心で感じる。 余すことなく。

澄みきった空に、無数の星が瞬く阿智村。

その輝きは、目に映るだけでなく、身体を包み、心まで静かに満たしていく。

この場所でしか味わえない、五感で感じる星空体験へ。



国内外で活躍中のアーティストやパフォーマーによる音楽&パフォーマンスと、日本一の星空をお楽しみ頂ける天空の楽園 ナイトツアー-SPECIALイベント「STARRY NIGHT FES 2026」開催

天空の楽園

Night Tour

2026.4.11 SAT — 2027.3.22 MON

料金

大人・高校生 2,800円~ 小 中学生 1,400円~ 未就学児 無料

※料金はゴンドラ往復乗車料金が含まれます。※料金変動制。

会場

富士見台高原ロープウェイ ヘブンスそのはら
〒395-0304 長野県下伊那郡阿智村智里 3731-4

無料駐車場 2,000台

天候、イベント内容により営業時間が変わる場合がございます。
荒天により営業が困難と判断された場合は営業を中止する場合がございます。

<お問い合わせ>

阿智 昼神観光局

TEL.0265-43-3001

昼神温泉

長野県下伊那郡阿智村智里338-25

<https://hirugamionsen.jp>





ジェットスター・ジャパン代表取締役社長田中正和(写真中央)と航空機の地上支援業務を行うランプエージェント
Jetstar Japan CEO & Representative Director Masakazu Tanaka (photo in the middle) and ramp agents



ご搭乗の皆さまへ

本日もジェットスターをご利用いただきまして誠にありがとうございます。
でございます。

ジェットスター・ジャパンは今年9月に創業15周年を迎えます。就航当初は、3機のエアバス A320 型機で成田=新千歳および成田=福岡の計2路線から運航を開始しました。以来、路線網の拡充を重ね、現在では国内線18路線・国際線7路線を展開し、運航機材数も22機へと成長しました。累計搭乗者数は6,000万人以上に上り、LCC (Low-cost carrier) での運航スタイルが定着してきました。日頃よりご利用いただいているお客さまに加え、運航をご支援くださっている関係者の皆さまに心よりお礼申し上げます。

当社は、就航当初より「日本の空、世界の空を、もっと身近に。」というビジョンを掲げ、より多くのお客さまに、安全・安心かつ低運賃で楽しい空の旅を提供できるよう努めてまいりました。当社の強みである低運賃で移動のハードルを下げる。そうすることで、お客さまの行動範囲や体験の選択肢はさらに広がり、移動頻度の向上にも貢献できる。地域間交流の増加が、ひいては地域の振興にもつながると、私たちは信じています。

その思いを形にする取り組みとして、今号では沖縄離島特集を組みました。非日常を満喫できる人気の離島旅行ですが、移動手段や移動費の高さがネックとの声も聞きます。そこで、沖縄本島から車や船で60分以内に行けるおすすめ離島を取り上げました。海と空が溶け合う絶景ビーチ、地元の恵みを活かした絶品ランチや極上スイーツなど旅の目的に合わせた離島の魅力が満載です。ジェットスターでは、成田・関西・中部空港を発着する沖縄（那覇）線を1日7往復運航し、片道5,990円から販売しています。「離島の空も、もっと身近に」。心身整うリゾートの島旅をぜひご堪能ください。

Thank you for flying with Jetstar today.

Jetstar Japan will celebrate its 15th anniversary this September. When we first launched operations, we began with just three Airbus A320 aircraft, serving two routes: Narita-New Chitose and Narita-Fukuoka. Since then, we have steadily expanded our network, and today we operate 18 domestic and 7 international routes. Our fleet has grown to 22 aircraft.

The total number of passengers we have carried has surpassed 60 million, and our low-cost carrier operating model has become firmly established. We would like to express our sincere gratitude to our customers for their continued support, as well as to all stakeholders who have supported our operations.

Since our launch, we have embraced the vision of making your world more accessible. We remain committed to providing more customers with safe, secure, and affordable travel experiences. By lowering the barriers to travel with our low fares, we enable people to expand their horizons and access a wider range of experiences, while also increasing travel frequency. We believe that greater mobility fosters deeper regional connections, which in turn contributes to local development.


As part of our efforts to bring this vision to life, this issue features a special on Okinawa's outlying islands. While island travel offers an extraordinary escape from everyday life, for many travelers, transportation options and costs can be a challenge. In this feature, we highlight some of the best islands that can be reached within 60 minutes by car or ferry from Okinawa's main island. From breathtaking beaches to exceptional local cuisine and exquisite desserts, the islands offer something for every kind of traveler.

Jetstar operates a total of seven daily round trips on routes connecting Narita, Kansai, and Chubu with Okinawa (Naha). One-way fares start from JPY 5,990, making even outlying islands more accessible.

特命広報部長
長濱 ねる

世界をつなぐ 船をつくる。

日本の西端・長崎県。この地で操業する大島造船所は
年間約40隻のばら積み貨物船を建造しており、
その建造量は世界トップクラス、日本一を誇ります。

 株式会社 大島造船所

<https://jp.osy.co.jp>

【本社・大島工場】〒857-2494 長崎県西海市大島町1605-1

【香焼工場】〒851-0310 長崎県長崎市香焼町5-34



COVER FACE★INTERVIEW

俳優として着実に歩みを進める長濱ねるさんが、7月3日(金)公開の映画『ラブ^{ラブ}キコメディ』で待望のスクリーンデビューを飾る。アイドルグループのセンターとして、真っ直ぐに突き進むヒロイン・南風美里を演じ、新たな一面を見せた彼女。本作に込めた熱い思いや撮影現場での絆、自身をリフレッシュさせてくれる「一人旅」の楽しみについて語ってもらった。

撮影／鍋田広一 スタイリスト／山本杏那
ヘアメイク／窓田のぞみ インタビュアー／花田 泉

一生懸命になることは、すごくかっこよくて 楽しいことだと思わせてくれる作品です

—映画という新しい世界をどう捉えていましたか。

テレビドラマは日々の生活に寄り添い、背中を押してくれるものですが、映画はお金を払って足を運び、物語の中に深く入り込む「没入感」が魅力。映画出演が決まった時は、新しい世界に挑戦するようなワクワクした気持ちでした。

—演じた「美里」はどんな人物ですか。

私が演じた南風美里は、とにかくかっこよくて、自分の芝居に強い誇りを持っている女性です。彼女を演じるうちに、チームで良い作品を作るためには、受け身でいるだけではなく、自分から発信していくことが大切だと気づき、私も役者として一歩踏み出す強さを教えてもらったと思います。

—撮影現場はどんな雰囲気だったのでしょうか。

スタッフの皆さんと役者陣の距離がとても近かったです。全員で一つのものを作っているという一体感がありました。中島健人さんの圧倒的な求心力もあり、現場はいつも温かく、笑いの絶えない素晴らしいチームでした。

—この映画が伝えてくれるものはどんなものなのでしょう。

今の時代、一生懸命になることが少し恥ずかしく感じたり、失敗を恐れて80点くらいを目指したりすることもあると思うんです。でも、何かに熱中することは周りの心も動かすし、自分の成長にもつながるのだと実感しました。この映画を観た方に「明日も頑張ろう」と熱い気持ちになっていただけたらうれしいです。

—長濱さんの旅の楽しみ方を教えてください。

リフレッシュしたい時は、よく一人旅に出かけます。あえて計画を立てず、街を歩いて偶然見つけたレストランやお店に入るような「寄り道」を大事にしています。移動中や旅先には、いつも文庫本を2冊ほど持っています。次に狙っているのは高知。大好きなカツオを食べて、ラブティンクにも挑戦してみたいです！



なが
はま
長濱ねる

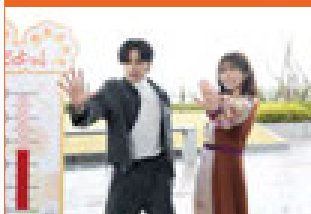
衣装協力

トップス16,500円、パンツ26,400円／共に
PRANK PROJECT (PRANK PROJECT
AOYAMA ☎03-6455-4550)
ピアス13,200円、イヤークап(上)12,100円、
イヤークап(下)13,200円、リング(右手)
23,100円、リング(左手)19,800円／すべて
ARTIDA OUD (☎03-6804-8090)

PROFILE

1998年9月4日生まれ、長崎県出身。2019年に「榎坂46」を卒業。その後、俳優として活動し、透明感のあるたたままいと繊細な表現力で存在感を発揮している。2022年にはNHK連続テレビ小説「舞いあがれ！」に出演。近年の出演作に、ドラマ『ウソ婚』(23)、『おコメの女-国税局資料調査課-雑居室-』(26)、『ストーブリーグ』(26) などがある。

MOVIE



『ラブキコメディ』

王道ラブコメ作品で絶大な人気を誇る神崎麗司は、本格派俳優として認められたいという葛藤を抱えていたが、新作はまたしてもアイドルグループのセンター・南風美里を相手役とするラブコメだった。スポ根のように全力で役に立ち向かう美里の姿に戸惑い、奇立ちを覚えながらも、作品に対する純粋な情熱やスタッフたちの熱い思いに触れるうち、麗司の心は少しずつ変化していく。

出演：中島健人、長濱ねる、ほか

監督：紙谷楓

脚本：大北はるか

配給：ストームレーベルズ／ライブ・ビューイング・ジャパン
2026年7月3日(金) 全国公開

©Storm Labels Inc. All Rights Reserved.

配信者さんが泊まってみた!

趣味部屋 みたいな リゾートホテル

ゲームや動画配信などが出来るリゾートホテル
「HOTEL VILLA THE Room」。実際に宿泊した
配信者さんの体験を通じ、その魅力をご紹介します。

音楽ライター
わかばさん



1.シングルルームに宿泊。この日はここから配信も行った。2.「ベッド下の空間が秘密基地みたいでよかった」とわかばさん。

わたしが
体験しました!

音楽配信は場所に困ることが多いのですが、ここならゆっくり一人時間が楽しめて、自由に配信できるのが良かったです。着替えるスペースもあるのでコスプレの配信者さんや対戦ゲーム好きさんにもおすすめです。

わかばさん

主にサックス演奏配信を行う音楽ライター。TikTok LIVEより音楽ライター向けのセミナーに招かれ登壇するほどの実績を持つ。

●TikTok ID:wakaba_sax

HOTEL VILLA THE Room

音楽&ゲーム配信者にもおすすめ★ 機能性と快適性がマッチしたホテル

音楽ライターとして活動しているわかばさんに今回泊まってもらったのは、2024年12月茨城県つくば市に誕生したホテル「HOTEL VILLA THE Room」。熊本豪雨災害や能登半島沖地震で応急仮設住宅として使用されている木造ムービングハウス「スマートモジュール」の技術を用いよりコンパクトに開発された、12棟の完全独立型コテージが、広々とした敷地に立ち並ぶ。客室はデザイン性に優れ、高気密・高断熱で遮音性の高いプライベートな空間。ゲーミング環境が整っているほか、カメラやマイクの貸し出しなどがあり、配信者からも注目を集めるホテルの魅力を実際に体験してもらった。

PCとデュアルモニタが
2人分用意されている
ツインルームでは対戦も!

対戦ゲームも
白熱!



3.Corei9、RTX-4080のハイスペックPCを全客室に導入。



4.客室がそれぞれ独立しているで、周りを気にせず自分だけの時間を楽しめる。5.成田空港からのアクセスは、つくば駅までバスで約1時間、つくば駅から車で約10分。



この快適空間、 「THE ROOM」は 購入も可能!

わかばさんが泊まった部屋と同じタイプのユニット「THE ROOM」は購入も可能だ。実は「HOTEL VILLA THE ROOM」は、木造ムービングハウス「THE ROOM」のモデルルームとしての機能も果たしており、宿泊して快適さを実感し購入する人も。「THE ROOM」は2.4m×4.5mと建築確認が不要なコンパクトサイズで、庭先や別荘地など好きな場所へ気軽に据えられるのが利点。自分だけの快適空間を手に入れる夢を「THE ROOM」が叶えてくれる。

室内には、パソコンのモニターを2台置けるコーナーデスクなど、コンパクトながら快適設備を整えられる。

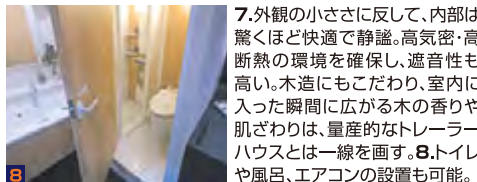


THE ROOM



6.本社工場で製造され、完成後に丸ごと移動。北海道から沖縄まで運搬可能な自由度も魅力。

自宅の庭や
ちょっとした
空スペースに
設置可能!



7.外観の小ささに反して、内部は驚くほど快適で静謐。高気密・高断熱の環境を確保し、遮音性も高い。木造にもこだわり、室内に入った瞬間に広がる木の香りや肌ざわりは、量産的なトレーラーハウスとは一線を画す。8.トイレや風呂、エアコンの設置も可能。



たとえば
こんな
使い方

耐久年数はおよそ30年
事務所や店舗としても使える



カフェやサロン、美容院として使っている例も。カスタム次第で利用シーンが広がる。

こちらも
Check!

木造ムービングハウス
「スマートモジュール」は
最大12mまで対応可能

コンパクトさが魅力の「THE ROOM」に対し、木造ムービングハウス「スマートモジュール」は最大12mと大きなサイズにも対応可能で、広々とした空間をつくることができる。エコロジーな観点からも評価されている高性能なユニットは、フレキシブルな仕様により幅広い用途にマッチング。活用度は無限大だ。

図は12mシングル居住タイプ。上や横に連結することも可能。



HOTEL
VILLA
THE ROOM
e-sports & resort

ホテル ヴィラ ザ ルーム

📍茨城県つくば市流星台17-1
☎029-875-3399
🕒 ●デイトム/シングル平日1時間 1,000円～
※3時間から利用可能 ●宿泊/シングル平日1泊 11,000円～

▼紹介動画



▶成田空港からつくば駅までバスで60分
▶秋葉原からつくば駅まで電車で約45分

つくば駅から車で約10分

動かせる/
あなただけの空間

THE ROOM

販売・レンタルも
可能!

▼紹介動画



鈴木鉄工建設株式会社

📍茨城県下妻市長塚290
☎0296-44-6000
✉stkk@suzuki-tekkou.co.jp
📦販売価格: シングルスケルトン
W4500mm×H2400mm(10.80㎡)/
4,500,000円(税別)～
※特殊要因が発生する場合は別途相談

本島から60分以内で行ける

沖縄離島のススメ

GO ! REMOTE ISLANDS



伊江島

水納島

瀬底島

本部町

名護市

沖縄本島から、ちょっとそこまで。
車や船で海を渡った先には、自然と歴史、
感動と個性にあふれた島々が待っている。
離れていても、遠くない。そんな沖縄の離島を旅してみよう。

阿嘉島 座間味島

慶留間島

渡嘉敷島

慶良間諸島

伊計島

宮城島

平安座島

浜比嘉島

津堅島

那覇空港

那覇市

瀬長島

豊見城市

南城市

奥武島

久高島

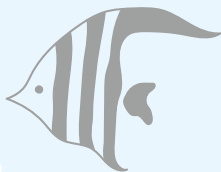
伊是名島



今帰仁村

古宇利島

屋我地島



離島ではマナーを守って楽しもう

離島は観光地である前に、人々の生活の場。島の文化や神聖な場所での心構えを理解して訪れよう。

島旅の
マナーと
心得

1. 集落内で騒がない、民家の敷地内に勝手に入らない。
水着や上半身裸のまま集落を歩かない。
2. 御嶽(うたき)などの立ち入り禁止区域に立ち入らない。
むやみに石を動かしたり、供え物に触れたりも厳禁!
3. 島で出たゴミは持ち帰る。
4. 自然のものを持ち出さない。
5. サンゴを傷つけない、踏まない。サンゴに悪影響を与える日焼け止めの成分にも注意。

フオトスポットの 宝島

こ う り じ ま 古宇利島

風光明媚な島として人気を博す古宇利島。絶景の古宇利大橋を渡れば、ハートロックなど「恋島伝説」に彩られた名所が点在している。

Kourijima



ワクワクしながら約2kmの橋を渡った先には、美しい古宇利ビーチや地元の特産品を販売する「古宇利ふれあい広場」が待つ。

エメラルドグリーンの海に映える絶景橋

古宇利大橋

名護市と古宇利島を結ぶ全長約2kmの橋。沖縄本島周辺では最も長い橋として知られ、壮大な橋がエメラルドグリーンの海に浮かぶような光景を見に訪れる観光客が後を絶たない。古宇利島への玄関口であり、ドライブコースとしても人気が高い。

ACCESS

- ★ 今帰仁村中心部から車で約20分
- ★ 名護市中心部から車で30~40分

📍 沖縄県国頭郡今帰仁村古宇利
☎ 0980-56-2256 (今帰仁村経済課)
🕒 終日開放

恋心をくすぐる自然の神秘

ティーヌ浜 (ハートロック)

島の北側、ティーヌ浜の「ハートロック」は古宇利島で欠かせないフオトスポット。2つの岩を1つに重ねるとハート型に見えることから、「恋人たちの聖地」といわれる。潮の具合や撮影する角度で、さまざまな表情を見せてくれる。

📍 沖縄県国頭郡今帰仁村古宇利
☎ 0980-56-2256 (今帰仁村経済課)
🕒 終日開放



波の侵食によってできたという「ハートロック」。自然の力が作り出した恋のパワースポットだ。

沖縄版
アダムとイブ?

古宇利島の 恋島伝説

古宇利島には、その昔、天からこの島に降り立った2人の男女が結ばれ、その子孫が琉球人の祖になったという伝説が残されている。「恋島(くいじま)」が古宇利島の語源ともいわれる。

青空に映える白い塔が目印

古宇利オーシャンタワー

まるで海辺の貝殻のような白い展望塔が印象的な複合施設。展望フロアや屋上デッキを備えた海拔82mの「オーシャンタワー」からは、青く澄んだ古宇利ブルーと古宇利大橋を一望。敷地内のレストランでの食事のみの利用も可能だ。

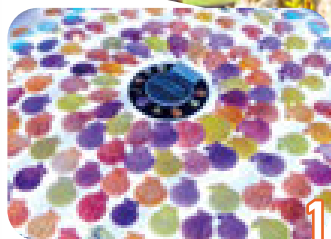
📍 沖縄県国頭郡今帰仁村古宇利538

☎ 0980-56-1616

🕒 10:00～18:00（最終入園17:30）、レストラン11:00～17:00（フードLO16:00、ドリンクLO16:30） 🚫 なし（台風や荒天などで臨時休園の場合あり）



展望フロアからの眺望に心奪われる。



1. 世界各国から集めた1万点以上の貝を展示する「シェルミュージアム」も併設。2. 屋上デッキにある「幸せの鐘」はカップルに人気のフォトスポット。

古宇利島のおみやげならココ!

島グルメやおみやげがズラリ

古宇利島の駅ソラハシ

今帰仁村や古宇利島で採れた新鮮なフルーツや野菜、海ぶどうなどの地産品を販売する「ソラハシマーケット」が人気。オリジナルの沖縄みやげや島ぞうりなどのマリンググスのほか、サンゴや貝殻を使った手作りみやげも見逃せない。

📍 沖縄県国頭郡今帰仁村古宇利323-1

☎ 0980-56-2128

🕒 9:00～19:00

※7/11（土）～10/31（土）は
マーケット～20:00、食堂～20:00（LO）

🚫 なし

おみやげ選びだけでなく、食事やスイーツも多彩に楽しめる。



季節のフルーツが楽しめるカットフルーツは300円～。



今帰仁トマトジャム
930円

古宇利島のバナナケーキ
1,280円



今帰仁トマトそば
1,100円

ACCESS

- ★ 今帰仁村中心部から車で約10分
- ★ 名護市中心部から車で約25分



島グルメを満喫

カフェ
パラダイス

や が じ じま

屋我地島 *Nagajijima*

屋我地島は、知る人ぞ知るカフェの宝庫。自分へのご褒美に、ゆったり癒やしのひと時を。

リノベカフェで至福の島時間

カラシ CALIN

やんばるで活動する作家の器や雑貨が並ぶ、カフェと雑貨の店。名護市の人気店「しまドーナツ」の姉妹店であり、古民家をリノベーションした店内で自慢のドーナツを楽しむ。ランチはサンドイッチや季節の島野菜で作るカレーなどが好評。

- 📍 沖縄県名護市運天原522
- ☎ 0980-52-8200
- 🕒 11:00~16:00 (変動あり)
- 📅 月曜



1



3



4



2

1.ドーナツはテイクアウトも可能。2.青い壁とドライフラワーがマッチしたアンティーク調の店内。3.フランス語で「抱擁」を意味する店名のように、ぬくもりを感じる店内。4.食後に食べたい「ドーナツパフェ」(左・600円)、「はちみつパフェ」(右・680円)。



1

島巡りはモーニングから

マーコ カフェ MAACO CAFE

屋我地漁港へ続く橋のたもとにあり、モーニングも楽しめるカフェ。彩り豊かなモーニングセットのほか、生米から作るふわふわで優しい甘さのシフォンケーキも人気だ。テラス席はワンちゃんも同席できる。沖縄らしい景色と共に爽やかな朝を始めてみては。

- 📍 沖縄県名護市済井出219-1
- ☎ 080-6046-5407
- 🕒 8:30~16:00、金曜は~14:00
- 📅 月曜



2

1.白いコンテナハウスと大きな木が目印。2.「やんばるたまご」と3種のスペシャルブレッドのセット」(1,639円)。

ほるとの丘

小高い丘の上に立つ白垂のカフェ。特製の発酵バターを贅沢に使ったパンケーキは、ふわっ、しゅわっと溶ける至福の口当たりが特徴。沖縄本島と屋我地島を結ぶワルミ大橋や運天港を一望するスカイデッキでランチを楽しむのもおすすめだ。

- 📍 沖縄県名護市運天原728-1
- ☎ なし (問い合わせはInstagramから)
- 🕒 11:00~18:00
- 📅 月・木曜 (祝日の場合営業)

1.バナナを丸ごと焼いた「甘熟焼きバナナとチョコレート」。
2.店舗横にはギャラリーも併設している。



1



2

丘の上の白い隠れ家

するならこの2島

グルメ
アイランド

瀬底島 Sesokojima

 ACCESS

- ★ 本部町中心部から車で約10分
- ★ 美ら海水族館から車で約20分

瀬底大橋は徒歩で渡っても約10分。地元の恵みを活かした絶品ランチから極上スイーツまで、島の旬を味わおう。



外はカリッと、中はモチッと焼き上げた人気の「マルゲリータ」(1,600円)。



モチモチ生地の窯焼きピッツア

ピッツェリア ウカウカ
PIZZERIA ukauka

瀬底大橋から徒歩でも行ける、本格ナポリピッツアの専門店。こだわりの薪窯で焼くピッツアを海風が心地よいテラスで味わうもよし、テイクアウトして瀬底ビーチで味わうもよし。生地がなくなり次第営業終了なので早めの来店がベター。

1. ピンクのブーゲンビリアがリゾート感を演出する。
2. チーズ好きにはたまらない「クトロフォルマッジ」(2,200円)。

- 📍 沖縄県国頭郡本部町瀬底2281-1
- ☎ 0980-47-4774
- 🕒 11:30~15:00 (LO14:30)
※生地がなくなり次第終了
- 🔥 火・金曜

ボトル パーム ガーデン
Bottle Palm Garden

ボトルパームなどの緑に囲まれた、南国情緒あふれる空間。キッチンで毎日焼く香ばしいカンパーニュを使ったサンドイッチや、カラフルなアサイーボウルが人気。庭でライブやマルシェなどのイベントが開催されることも。

- 📍 沖縄県国頭郡本部町瀬底4054-1
- ☎ 080-6494-5591 🕒 8:00~15:00
- 🔥 木曜



南国情緒と共に焼きたてパンを

1. 「エビとアボカドのサンドイッチ」。ランチはドリンク付きで1,680円。2. 開放的なテラス席。



沖縄ブルーのおしゃれカフェ



1. 左から「SESOKOソフト」「TAKITAソフト」「Sesoko Blue」(各880円)。2. 鮮やかなブルーが目を引く。

センコ テーブル バイ タキタ
SESOKO TABLE by TAKITA

“瀬底島で唯一のアイス屋さん”として話題。青い空と海がまぶしい日中はもちろん、20時まで営業しているため、満天の星を眺めながらかわいいソフトクリームやドリンクを味わえる。ちんすこうや紅芋など沖縄の素材を使ったメニューも充実。

- 📍 沖縄県国頭郡本部町瀬底2593
オーシャンテラスセンコB
- 📞 なし (問い合わせはInstagramから)
- 🕒 12:00~20:00、土・日曜、祝日は11:00~
- 🔥 なし



店舗屋上からは青い海と広い空、瀬底大橋の絶景を一望できる。

憧れのケラマブルーと出会う

ケラマブルーの旅の始まり

ざまみしま
座間味島

慶良間諸島の中核をなす座間味島。夏場はマリナクティ、冬場はホエールウォッチングと一年を通してにぎわう。

ACCESS

- ★ 那覇泊港から高速船クイーンざまみで約50分
1日3便運航（9月は2便）

港から古座間味ビーチまではバスを利用し約5分で行くことができる。

座間味港から徒歩約30分。上り坂が続くので歩きやすい靴で訪れよう。

世界に誇る麗しのメインビーチ

ふるざまみ
古座間味ビーチ

世界的旅行ガイドの評価で2つ星を獲得している座間味島のメインビーチ。夏はカラフルな魚やサンゴを目当てにたくさんの観光客が訪れる。海の家もあり、パラソルやシュノーケルセットのレンタルも充実している。

- 📍 沖縄県島尻郡座間味村座間味
- ☎ 098-987-2277（座間味村観光協会）
- 🕒 終日開放

ケラマブルーを高台から一望

たかつきやま
高月山第2展望台

標高137mの高月山にある、2つの展望台の一つ。ベンチに座って見渡せば、ゆっくりと安室島やケラマブルーの古座間味ビーチを一望できる。遊歩道も整備されているので、野鳥のさえずりを聞きながらの散歩も楽しい。

- 📍 沖縄県島尻郡座間味村座間味
- ☎ 098-987-2277
（座間味村観光協会）
- 🕒 見学自由

島巡りの拠点に！

あかしま
阿嘉島

島の周囲約12kmの小さな島。慶留間島や外地島とは橋でつながり、島巡りやマリンスポーツの拠点として人気が高い。

ACCESS

- ★ 座間味港から村内航路みつしまで約15分
1日4便運航
- ★ 那覇泊港から高速船クイーンざまみで約50分
1日3便運航（9月は2便）

感動の絶景ビーチを満喫

にしほま
北浜ビーチ

息をのむほど鮮やかなケラマブルーの絶景が広がる、島内最大のビーチ。展望デッキやシャワー、トイレを完備し、夏季は監視員も常駐。食事や各種レンタルができる海の家もある。

阿嘉港から北浜ビーチまでは徒歩約20分。

- 📍 沖縄県島尻郡座間味村阿嘉
- ☎ 098-987-3535（さんごゆんたく館）
- 🕒 終日開放

慶良間の自然を学ぼう！

さんごゆんたく館

大型スクリーンや展示パネルで慶良間の海を形作るサンゴの生態をわかりやすく解説。慶良間の自然について楽しく学べる。ここでしか手に入らないオリジナルグッズも販売。

ゆんたくとは、「おしゃべり・対話」の意味

- 📍 沖縄県島尻郡座間味村阿嘉936-2
- ☎ 098-987-3535
- 🕒 9:00～17:00、11～3月は～16:00
- 🕒 なし

慶良間諸島

青く澄んだ海が、空や雲と溶け合う場所。それが慶良間諸島だ。“ケラマブルー”と謳われる憧れの海に会いに行こう！

Keramashoto

地元民自慢の海が待つ島

げ る ま じ ま
慶留間島

阿嘉島から徒歩で行ける、青い宝石のような小島。座間味村の3つの有人島の中で最も小さいが、手つかずの自然が残されている。

ケラマブルーの海を渡るアーチ橋

げ る ま じ ま 慶留間橋

慶留間島と慶良間空港のある外地島を結ぶ全長240mの橋。慶良間諸島最南端の橋であり、橋の上からは透き通ったケラマブルーの海と、そこに浮かぶように立つ慶留間小中学校を大パノラマで楽しめる。

慶留間小中学校横の海は特に美しいと地元民も絶賛！

📍 沖縄県島尻郡座間味村慶留間島
☎ 098-987-3535 (さんごゆんたく館) 🕒 終日開放

ACCESS

★ 那覇泊港から高速船クイーンざまみで阿嘉島まで約50分、1日3便運航（9月は2便）阿嘉島から徒歩で約10分

沖縄伝統家屋を体感する

た か ら け 高良家住宅

阿嘉島から橋を渡り、慶留間島の静かな集落にたたずむ国指定重要文化財「高良家住宅」。19世紀後半に建てられた船頭主（船主）の旧家で、石灰岩の石垣やヒンプン（家の目隠し）など、沖縄の伝統的な建築様式を今に伝える。

📍 沖縄県島尻郡座間味村慶留間62
☎ 098-987-2153 (座間味村教育委員会)
🕒 9:00~17:00 (12:00~13:00は休館)
🗓 月曜（祝日の場合営業、翌平日休み）、12/29~1/3



観覧料は大人310円、高校・大学生260円、小・中学生170円。

とびまりの透明度の海へ

と か し き じ ま
渡嘉敷島

島の周囲約24km、人口約700人の小さな島。透明度30mといわれ、ウミガメなどの遭遇率も高い美しい海が自慢だ。

ACCESS

★ 那覇市泊港から高速船マリンライナーとかしきで約40分
1日2便（7・8・9月の金・土・日曜日は3便）

熱帯魚と一緒にサンゴの海を泳ごう



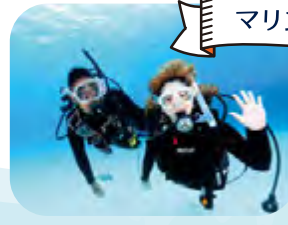
©OCVB

波はおだやかでビギナーにも優しい。

あ は れ ん 阿波連ビーチ

約800mの真っ白な砂浜がゆるやかな弧を描き、サンゴ礁や色鮮やかな熱帯魚に出合える。離島らしくのんびりとしているが、周辺に飲食店や売店が多い。

マリンレジャーの拠点に！



体験ダイビング（約120分14,300円〜）、ボートシュノーケリング（約120分6,050円〜）

シーフレンド

「渡嘉敷島の海を、もっと身近に、もっと深く」がコンセプト。慶良間の海をワンストップで満喫できる総合マリンリゾートだ。ダイビングショップや宿泊施設、レストランを併設している。

📍 沖縄県島尻郡渡嘉敷村阿波連
☎ 098-987-2836 (シーフレンド) 🕒 終日開放

📍 沖縄県島尻郡渡嘉敷村阿波連155 ☎ 098-987-2836
🕒 8:00~20:00 (プログラムにより異なる) 🗓 不定休 (天候による)

琉球神話が眠る 神の島へ

奇跡のような青い海を渡り、神話が息づく島々へ。潮風に吹かれながら伝説の地を巡れば、心洗われる特別な休日が過ごせるはずだ。数々のパワースポットは、大切な祈りの場所ということを忘れずに。

神々が守る神話の島

はま ひ が じま

浜比嘉島

沖縄屈指のドライブコース「海中道路」と浜比嘉大橋により本島と結ばれる浜比嘉島。拝所や御嶽が点在。

ACCESS

★うるま市中心部から車で約25分

干潮時に現れる小さな橋を渡って行くことができる。



海に浮かぶパワースポット

アマミチューの墓

琉球開闢の祖神、アマミチュー（アマミキヨ）とシルミチュー（シネリキヨ）をはじめ、数柱の神々が祀られている聖なる場所。地元の人々が豊穰・無病息災・子孫繁栄を願い、古くから祈りを捧げてきた拝所として今も大切に守られている。

📍 沖縄県うるま市勝連比嘉
☎ 098-978-7373
(うるま市観光案内所)
🕒 見学自由

聖なる空気に包まれる場所



石段を上った先に聖なる場所が待つ。

シルミチュー

アマミチューとシルミチューが住み、子どもをもうけたと伝えられている聖地。鳥居をくぐり108段の石段を登りきると、ひんやりとした空気に包まれた洞穴が現れる。洞穴内に祀られた霊石を拝むと、子宝に恵まれるとか。

📍 沖縄県うるま市勝連比嘉
☎ 098-978-7373 (うるま市観光案内所) 🕒 見学自由

木々が生い茂る神聖な場



精霊が宿るようなガジュマルの大き木は圧巻！

東の御嶽 (シヌグ堂)

樹齢600年ともいわれるガジュマルが姿を見せる「東の御嶽」は「シヌグ堂」とも呼ばれ、浜比嘉島民の祈りの場として知られている。最近ではフォトスポットとしても人気だが、神聖な場所だけに礼節をもって訪れたい。

📍 沖縄県うるま市勝連浜
☎ 098-978-7373
(うるま市観光案内所)
🕒 見学自由

海中道路でアイランドホッピング



本島中部のうるま市にある勝連半島と平安座島をつなぐ「海中道路」は、左右にエメラルドグリーン(へんろ)の海が広がる絶景ロード。THE 沖縄といえる至福のドライブが楽しめる。平安座島から先の浜比嘉島、宮城島、伊計島へはそれぞれ橋でアクセスできる。

自然と融合するよう
にデザインされた建
築美も魅力。

ACCESS

★ 運天港からフェリーいげな尚円で約55分
1日2便運航

悠久の歴史と伝説の島

いげな しま 伊是名島

時を超え、王都の記憶に浸る

島全体に御嶽などの神聖な場所
が点在し、自然と信仰が深く結び
ついた悠久の島。静けさの中で心
癒やされるひと時を過ごそう。

たまうどん 玉御殿

琉球王国第二尚氏王統の始祖・尚円王の家族や親族が安
葬された国指定重要文化財でもある聖墓。伊是名城跡の
北側にあり、格式高い建築様式は、まるでファンタジー映
画のようだ。琉球王国時代の歴史を今に伝えている。

📍 沖縄県島尻郡伊是名村伊是名
☎ 0980-45-2318 (伊是名村教育委員会) 🕒 見学自由

空に浮かぶ、神様の特等席



岩座から海を
眺めると、心が
洗われる。

いげな 神の岩座

まるで神様が腰かけるために作られたかのように、一枚岩が崖から突き出
た絶景スポット。岩の上に座ると、伊是名島や屋那覇島、どこまでも広がる
青い海を一望できる。一瞬空に浮いたような感覚になれる至福の場所だ。

📍 沖縄県島尻郡伊是名村伊是名
☎ 0980-45-2435 (いげな島観光協会) 🕒 終日開放

ピラミッド型の城跡



仲田港から車で約5分。山道は一部険しいと
ころも。

いげな なくすくあと 伊是名城跡

琉球王朝第一尚氏王統の尚巴志
の祖父にあたる人物が築城した
といわれ、天然の要塞として難
攻不落を誇った。標高70mの城
跡からは、伊是名島全体と青くさ
らめく海を圧倒的な大パノラマ
で一望できる。

📍 沖縄県島尻郡伊是名村伊是名
☎ 0980-45-2318 (伊是名村教育委員会) 🕒 見学自由

琉球開闢の地

く だか しま 久高島

ACCESS

★ 安座真港から高速船で約15分、
フェリーで約25分 1日各3便運航

琉球の源を感じる場所

ハビヤーン (カベル岬)

琉球開闢の祖アマミキヨが
降臨、そして上陸した聖地と
される場所。岬へと続く道に
群生する植物群は、国の天
然記念物に指定されている。

📍 沖縄県南城市
知念久高
☎ 098-948-4611
(DMOなんじょう株式会社)
🕒 終日開放

ハビヤーンへの道は空へと続くかのよう。

島のルール

「人と会ったら挨拶をする」「島におじゃまするという気持ちをもつ」
「立ち入り禁止のルールを守る」「石や砂などの自然物の持ち出し
禁止」など、敬意をもって島巡りを楽しもう。

ゆったり
過ごせる

穴場離島



沖縄の日常、歴史、自然にふれる、ゆるり旅。観光地の喧騒を離れ、静かな時間が流れる穴場離島で心ほどける島時間はいかが。



©OPG

静かな大人旅にぴったり

い え じま
伊江島

本島からフェリーで約30分。遠くからでも見える雄大な「城山」が出迎えてくれる伊江島。周囲22kmほどの島内は豊かな自然やサトウキビ畑など沖縄の原風景が広がる。

ACCESS

★ 本部港からカーフェリー（いえしま・ぐすく）で約30分
1日4便運航（時期により異なる）

ぐすくやま 城山

伊江島の烏帽子山

「伊江島タッチュー」の名で親しまれている標高172mの岩山。登頂すると島全体を見渡せる。新しい岩盤の上に古い岩盤がのっている状態（オフスクレイプ現象）を地上で見られるのは世界でも「城山」のみといわれ、希少価値が高い。

📍 沖縄県国頭郡伊江村東江上552 ☎ 0980-49-3519（伊江島観光協会）🕒 終日開放

山頂までは片道約20分。291段の階段を上った先に絶景が待っている。



1. 「イエラム サンタマリア ゴールド」(3,960円)、同シリーズの「クリスタル」(3,630円)。共に720ml。 2. 島の東南部に立つ。

芳醇な国産ラム酒を求めて

伊江島蒸留所

伊江島の特産物であるサトウキビの搾り汁のみを贅沢に使って醸造する国産ラム酒「イエラム」。敷地内の直売所のほか、伊江港フェリーターミナル内の物産センターでも購入できる。蒸留所見学希望の場合は、事前に電話で問い合わせを。

📍 沖縄県国頭郡伊江村東江前1627-3 ☎ 0980-49-2885
🕒 9:00~11:30、13:30~17:00 🗓 土・日曜、祝日



1

子宝祈願の神聖な洞窟

がま
ニャティヤ洞

神秘的な空気に満ちた自然洞窟。洞窟内の「ピジル石(カ石)」を持ち上げて重ければ男の子、軽ければ女の子を授かるという言い伝えがある。かつて防空壕として多くの人を守ったことから、千人洞とも呼ばれる。

- 1. 洞窟内は広く、荘厳な雰囲気漂う。
- 2. ハート形の穴から差し込む光も神秘的。

- 📍 沖縄県国頭郡伊江村川平
- ☎ 0980-49-3519 (伊江島観光協会)
- 🕒 終日開放



2



©OCVB

ニンジンと海に囲まれた島

1

ニンジン展望台

ニンジンの形を模した展望台はキャロット愛ランドのシンボリック的存在。最上階まで上がるとエメラルドグリーン^①の海が広がるトゥマイ浜を見下ろし、沖縄本島まで一望できる。

- 📍 沖縄県うるま市勝連津堅
- ☎ 098-978-7373 (うるま市観光案内所)
- 🕒 終日開放



2

- 1. 青空に映える鮮やかなオレンジ色の展望台。
- 2. 最上階からは島をぐるりと見渡せる。

キャロット愛ランド

つ けん じま
津堅島

「キャロット愛ランド」の愛称で親しまれる津堅島。広大なニンジン畑が広がる周囲約8kmの島内は、電動カート「キャロタク」や自転車でのんびり巡るのがおすすめ。

ACCESS

- ★ 平敷屋港から高速船^①がにて約15分 1日2便運航
- ★ 平敷屋港からフェリー^②がにて約30分 1日3便運航



沖縄最古の灯台跡

旧津堅島灯台跡

1896(明治29)年に建造された、沖縄初かつ当時最大級のレンガ造り灯台の遺構。戦争で破壊され、現在は土台のみが残されている。島の歴史を今に伝える貴重なスポットだ。

- 📍 沖縄県うるま市勝連津堅
- ☎ 098-978-7373 (うるま市観光案内所)
- 🕒 終日開放



沖縄のおすすめ離島3選

空港近くのリゾートに、絶景ビーチ、揚げたて天ぷらの島まで、本島から15分以内で行ける離島をご紹介します。近場で離島巡りを楽しみたい方におすすめ。



白壁の店舗が傾斜地に並び、地中海のような「瀬長島ウミカシテラス」。

1

空港から15分のアイランドリゾート



©OCVB

「琉球温泉 瀬長島ホテル」内の「龍神の湯」は1.2mの深さがある立ち湯が人気。(問い合わせ先: 050-1721-9274)

空港から一番近い離島。間近で見る飛行機の離着陸は迫力満点だ。



2

天ぷらと猫の島



提供/南城市役所

行列必至の「中本鮮魚てんぷら店」や鮮魚が並ぶ「奥武島いまいゆ市場」。



3

絶景のクロワッサンアイランド



©OCVB

クロワッサンのような形をした島の周辺は、人気のシュノーケリングスポット。



©OCVB

1 せ な が じ ま 瀬長島

「瀬長島ウミカジテラス」や「琉球温泉 瀬長島ホテル」などがあるリゾートアイランド。空港から車で15分という好立地で、食事やおみやげ選びを楽しみ、温泉で疲れをとって空港へ向かう。そんな旅の締めくりにぴったり。

- 📍 沖縄県豊見城市瀬長174-6
- ☎ 098-851-7446 🕒 10:00~21:00
- 🚗 なし ※営業時間は店舗により異なる
※データはすべて瀬長島ウミカジテラス

🚗 ACCESS

★ 那覇空港から車で約15分

2 お う じ ま 奥武島

南城市の南東に位置する周囲約1.7kmの小さな島。沖縄天ぷらの店「中本鮮魚てんぷら店」や鮮魚が並ぶ「奥武島いまいゆ市場」などが人気を博す。島のあちこちでのんびり過ごす猫たちとの出会いも楽しんで。

- 📍 沖縄県南城市玉城
- ☎ 098-948-3583 (中本鮮魚てんぷら店)
098-948-7632
(奥武島いまいゆ市場 奥武島漁業組合)

🚗 ACCESS

★ 南城市中心部から車で約15分

3 み ん な じ ま 水納島

面積約0.47km²。人口わずか20人ほどのサンゴ礁に囲まれた小さな島で、その形から「クロワッサンアイランド」と呼ばれる。島周辺の海は透明度が高く、シュノーケリングやダイビングなどのマリンスポーツが盛ん。

- 📍 沖縄県国頭郡本部町瀬底
- ☎ 0980-47-3641 (本部町観光協会)

🚗 ACCESS

★ 渡久地港からニューウイングみんなIIで約15分
1日3~8便運航(時期により異なる)

島旅と一緒に
楽しみたい



沖縄の離島と周辺エリアの



注目イベント&夏祭り

沖縄の夏は、祭りの季節。離島やその周辺でもにぎやかなイベントがめじろ押しだ。島旅と併せ、南国の熱気を体感しよう。



2026年7/25(土)、26(日)

第45回名護夏まつり~青空市とビールまつり~

【会場】名護漁港

名護漁港で開催される夏祭り。地元グルメやビールが楽しめるほか、ステージイベントも多彩。花火は両日20時ごろから。

☎ 0980-52-4243
(名護市商工会)



2026年8/15(土)

第3回 古宇利島の駅ソラハシ 夏の盆踊り

【会場】古宇利島の駅ソラハシ

国民的アニメキャラ盆踊りや、廃校になった古宇利島の小学校校歌ダンス、エイサー、抽選会など、観光客も一体となり盛り上がる。

☎ 0980-56-2128
(古宇利島の駅ソラハシ)



2026年8/15(土)、16(日)

いげな尚円王まつり

【会場】伊是名村臨海ふれあい公園屋外ステージ

島人や観光客で盛り上がる夏祭り。昼は島内グルメの出店や沖釣り大会などでにぎわい、17時から島外ゲストのライブを開催。

☎ 0980-45-2534
(いげな尚円王まつり実行委員会)



2026年9/19(土)、20(日)

第21回うるま市エイサーまつり

【会場】県道75号線(安慶名十字路~琉球銀行具志川支店付近交差点)

太鼓の力強い響きと躍動感あふれる演舞が心を揺さぶる、うるま市の伝統的なエイサー祭り。17時から21時ごろまで開催される。

☎ 098-923-7612
(うるま市役所観光・スポーツ課)



Stay 沖縄離島のおこがれホテル 「リゾナーレ小浜島」へ!

A Trip to "Risonare Kohamajima," the Dream Hotel on an Okinawan Island



離島で“ゆるる” エキゾチックリゾート

A Relaxing Exotic Resort on a Remote Island

「リゾナーレ小浜島」は、日本最南西端の八重山諸島に位置するビーチリゾート。
離島のゆったりとした(“ゆるる”)島時間に身を委ねる滞在を楽しもう。

※「ゆるる」とは、沖縄方言で「ゆっくりする」の意。



ガジュマルの木の上のテラスから海を一望。



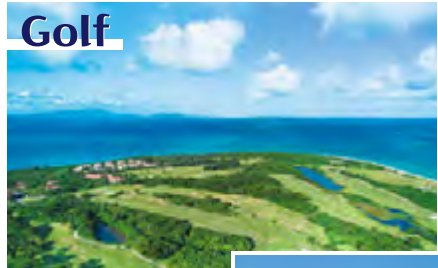
目の前に碧い海が広がるサウナベース[kafu]。アウトアサウナで自然に没入。

広大な敷地にわずか60室 碧い海に憩う離島リゾート

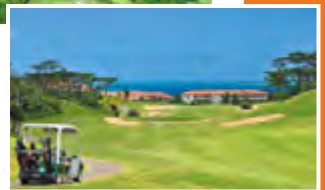
約36万坪の広大な敷地に客室は全60室。プライベートな時間をゆっくり過ごせるヴィラタイプなどが選べ、プライベートプール、サウナ、屋外にジェットバスを完備したロイヤルヴィラでは、贅沢な滞在が叶う。毎朝きれいな朝焼けが広がるビーチエリアやガジュマル広場など、立地を活かしたスポットも魅力。圧倒的な美しさや開放感、想像を超えるスケールの大自然が非日常へと誘う。

日本最南端・最西端のリゾートゴルフコース

Golf



八重山諸島で18ホールを有する唯一のゴルフ場が、リゾナーレ小浜島の「小浜島カントリークラブ」。碧い海や南の島らしい植栽に包まれて、一年を通してリゾートゴルフを満喫できる。



1.日本最南西端のパレルサウナは通年楽しめる。2.海上に浮かぶラウンジでアベロを楽しむ「朝焼け海上ラウンジ」。3.広々としたラグーンプールのほか海を望むビーチプールも。

Seasonal Activities

その季節にしか体験できないアクティビティに注目!

- 秋** うつろい絶景ディナー
ゴルフコース内に設けられた特等席でディナーを。
- 冬** アイランドクリスマス
海からサンタが登場し、プレゼントを配ってくれる。



リゾナーレ小浜島

📍 沖縄県八重山郡竹富町小浜2954
☎ 050-3134-8093 (リゾナーレ予約センター)
¥ 1泊(2名1室利用時の1名/食事別)20,700円〜

Check!

「リゾナーレ小浜島」公式サイトへ

リゾナーレは、星野リゾートのホテルブランドの一つで、国内外8施設に展開。

施設の詳しい紹介ご予約も



今、ココでコレが話題

最旬 就航地 TOPICS

夏を満喫するなら、やっぱりマリンレジャーは外せない！
南北の海で、とっておきのバカンスを過ごそう。

TOPICS
01

北海道 爽快な潮風を感じながら、塩谷の海をのんびりクルーズ



- 1 水面に近い視点で眺める海岸景観は迫力満点。予約は9/30（水）まで受付中（予定）。
2 洞窟内部には入らずに、エリア全体の魅力に触れていく。



SALT VALLEY 408

青の洞窟エリア 周遊クルーズ

道内唯一の海域公園「小樽青の洞窟」周辺を巡るクルーズが運航中。透明度の高い塩谷の海、自然が生み出した奇岩や断崖といった見どころを、海と船遊びに精通したスタッフのガイド付きで満喫できる。安定した乗り心地の船は、写真や動画の撮影はもちろんのこと、小さな子ども連れにもおすすめです。

- ① 北海道小樽市塩谷1-27-23
有限会社船商敷地内ポートヤード（発着場所）
☎ 0134-28-2181 ☎ 8:00～17:00（電話受付）
🚗 なし※悪天候の場合を除く
📍 新千歳空港から車で約80分



特典

本誌を持参、または「見ました」で、プレジャーボートからラフティングボートを選ぶ
人気プラン「青の洞窟エリア 周遊クルーズ」が500円OFF

※完全予約制（当日予約可）。2026年9/30（水）まで

TOPICS
02

沖縄 県内最多級！ 13種類のマリンスポーツ&シュノーケリングが遊び放題



- 1 ウェイクボード、バナナボート、ジェットスキーなどのアクティビティは、時間内ならどれでも遊び放題。
2 当日予約可能で、観光の合間や急な予定にも対応！ 公式サイト限定の最大43% OFFプラン・団体向けプランもある。
3 カップルや家族旅行、会社の慰安旅行まで、幅広いシーンにマッチ。

特典

本誌を持参、または「見ました」で、
1人あたり1,000円OFF
※各プラン7名以上の申し込みに限ります

ONLY ONE

宜野湾店

到着したその日から
南国の海を遊び尽くす！

那覇空港から車でわずか20分の場所にありながら、県内最多級13種類のマリンスポーツを1か所で楽しめる。複数を組み合わせることで、例えば午前中にアクション系、午後にシュノーケリングという過ごし方もOK。プロライダーやインストラクターが丁寧に教えてくれるので、初心者も安心だ。

- ① 沖縄県宜野湾市宇地泊18
宜野湾マリナーパーク（集合場所）
☎ 080-6498-5805
🕒 9:00～18:00
🚗 なし
📍 那覇空港から車で約20分



飛行機降りたらココ! 沖縄を満喫する5つのこと! 沖縄でナニ食べる!?

Five Things to Do to Make the Most of Your Okinawa Trip! First things first: What should you eat in Okinawa? ※表示料金は全て税込み料金です(2026年6月現在)。

那覇 ☎098-851-8880

住 那覇市久茂地3-29-24
営 8:00~17:00(L.O.) 休 不定休

旅気分が上がる



パンケーキ

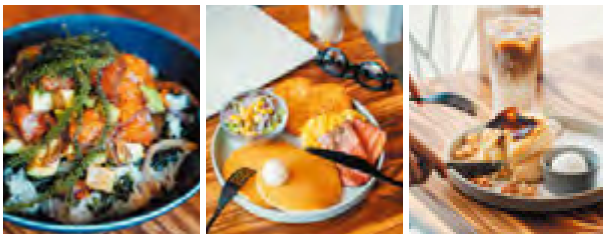
HP

▶ trip cafe okinawa 那覇国際通り店

旅の途中に、ちょっと幸せな朝時間

国際通り散策の休憩は、心地よいカフェ空間でリフレッシュ。旅先だからこそ味わいたい特別な朝食は、焼きたてふわふわパンケーキや南国フルーツたっぷり

のドリンクを楽しもう。ランチももちろん、沖縄らしい食材や彩り豊かなメニュー。朝からランチ・カフェタイムまで沖縄旅のひと休みに最適なカフェ。



左/ボキ丼。中/人気のブレイクファストプレート。右/クリームブリュレパンケーキ。

▶ おすすめPoint

- ▶ 朝食や観光途中の休憩で利用しやすい。
- ▶ Famous fluffy pancakes loved by travelers from all over the world.



国際通り近くの路地裏に佇む。



濃厚な沖縄県産紅芋クリームを贅沢に使用した特製パンケーキ。

那覇 ☎098-863-9013

住 那覇市安里1-2-21 琉球オリオンホテル 那覇国際通り1F
営 平日7:00~22:00、金・土・祝前日7:00~24:00 休 無休

いつでも楽しめる



ビュッフェ

HP

▶ THE ORION BEER DINING



テーブルの上を彩るランチビュッフェメニューの数々。旅の気分が盛り上がること間違いなし。

左/炭火焼きのお肉。右/オリオン特別醸造クラフトビール。

炭火のお肉を好きだけランチビュッフェで堪能

「Meet the Meat.」地元で大人気のランチはシェフが熱々のお肉をワゴンでテーブルへお届け。特別醸造クラフトビールをはじめ、多彩なドリンクも堪能できる。



▶ おすすめPoint

- ▶ 土日祝日ランチはお肉もドリンクもグレードアップ(スパークリングとソフトドリンクのフリーフロー)。

那覇 ☎098-867-0862

住 那覇市牧志2丁目5-14 ハウスTR1F
営 11:00~16:00 休 月曜

沖縄らしい



沖縄そば

HP

▶ 金月そば 那覇店



自慢の「沖縄そば(並)」850円。やちむん提供、沖縄小麦「島麦かなさん」の全粒粉がこだわり。

濃厚スープが絶品!インパクトのある「坦々そば」1,100円も人気。

一度は味わって欲しい至福の沖縄そば

県内4店舗を構える沖縄そば専門店。茹でたての自家製生麺と、8種類の魚節から抽出した天然黄金出汁が美味。熊本産小麦と沖縄小麦を使用した数少ない沖縄そばを堪能して。



▶ おすすめPoint

- ▶ 自宅で楽しむ「坦々そば2食セット」2,400円~(送料別)も人気。The "Tantan Soba 2-Meal Set" is also popular for enjoy at home.



Jetstar Magazineは
電子版でもご覧いただけます。
Jetstar Magazine is also available
in electronic format.



掲載スポットをまとめて
見られるInstagramも!
過去の掲載情報も公開中。
Check us out on Instagram too!

写真で保存しておくだけ!
便利なQR活用術!
Save with photos, QR utilization!

1. QRを撮影。写真として保存。
2. 写真のQRをロングタップ。
3. 表示されるURLへGO!

中部 ☎098-923-0164

〒中頭郡北谷町美浜8-10 美浜タウンリゾート・アメリカンビレッジ内 園月〜日/11:00〜22:00 (料理L.O.21:30) 窓無休

▶ **レッドロブスター 沖縄北谷店**

写真映え



海鮮

HP

**リゾート地で味わう極上の
非日常感と種類豊富なメニュー**

アメリカンビレッジの中に位置する、アメリカ生まれのシーフードレストラン。ロブスターをはじめ、海老・牡蠣・蟹などのシーフードの他、ステーキ、ピザ、パスタ、パエリアなど種類豊富なメニューはどれもワンランク上の味わい。心地よい海風が感じられるテラス席もあり、極上のリゾート感を満喫させてくれる。

左/オールドアメリカンな店内。中/南国風ドリンク。右/外観。



人気のロブスターの黄金焼き&アメリカンステーキ。



シーフード主体の種類豊富なメニュー。

▶ **おすすめPoint**

- ▶ 毎月2日・12日・22日限定のお得な企画あり!
- ▶ Special offers available only on the 2nd, 12th, and 22nd of every month!

中部 ☎098-943-5434

〒宜野湾市嘉数3-19-1
園11:00〜19:00 窓第1火曜

▶ **やんばるジェラート**

旅行気分が上がる



ジェラート

HP



人気フレーバーの今帰仁スイカと沖縄県産マンゴージェラート。

**沖縄の旬を味わう
“濃果実”ジェラート**

「果物よりくだもの味」を掲げ、規格外果実を濃厚50%ジェラートに!勝山シークワーサーなどを新鮮なまま加工し、フードロスも◎。果実系はアレルゲンフリーでヴィーガン対応。観光合間のリフレッシュにも最適。

左/乳牛ミルク伊江島紅芋使用。
右/花や街並みをジェラートに。



▶ **おすすめPoint**

- ▶ 規格外でそのままでは市場に出せない果物を利用し、フードロスの削減や地域の環境保全に努める。

南部 ☎098-947-4727

〒南城市佐敷小谷122
園10:00〜18:00 (L.O.17:00) 窓火曜、月2回不定休あり

写真映え



ピザ

HP

▶ **ピザ喫茶 ミモザの木**



自家製のスーチカー(豚の塩漬け)や県産野菜を使用したピザ。

丘の上から広がる海を眺めてピザを楽しむ

店名はイタリアで、男性が女性に感謝を込めてミモザを贈る習慣に由来。そんな愛情たっぷりの場所で海を眺めながらこだわりのピザを味わう。開放感溢れる至福のひとつときは、日頃の疲れを癒やしてくれる。

左/香り高くコクある自家焙煎コーヒー。右/青い海広がる眺望。

▶ **おすすめPoint**

- ▶ 沖縄県産のきび糖や伊平島の塩「塩夢寿美」を使った名物の「カフェオーレ(キビオーレ・塩オーレ)」。



飛行機降りたらココ! 沖縄を満喫する5つのこと! 沖縄でナニする!?

Five Things to Do to Make the Most of Your Okinawa Trip! First, what should you do in Okinawa?

※表示料金は全て税込み料金です(2026年6月現在)。

那覇 ☎098-927-3350

那覇市辻1丁目3-25 シティハウス西原1F
9:00~17:00 無休

思い出に残る



マリンスポーツ

HP

▶ COCO OCEAN



那覇市内は無料送迎付き。

ケラマの海で海ガメに会える!
圧倒的な透明度を誇る慶良間の海へ。少人数制で安心安全なツアーを、毎日1名から気軽に格安で楽しめる。

▶ おすすめPoint

▶ 水中で撮影した思い出の動画(または写真)を無料でプレゼント!

那覇 ☎098-876-6848

那覇市港町3-1-17
9:00~18:00 不定休

初心者でも参加しやすい



フィッシング

HP

▶ sea-Walker



沖縄のカラフルな魚たちを狙おう!

那覇から出港、沖釣り専門店!
半日沖釣りやパヤオ(人工の浮魚礁)での本格的な船釣りコースを堪能できる。手ぶらで気軽に参加できるのも嬉しい!

▶ おすすめPoint

▶ 釣った魚は、BBQや居酒屋で味わったり、クール便で宅配も◎

中部 ☎080-6498-5805

宜野湾市宇地泊18 宜野湾マリナパーク(集合場所)
9:00-18:00 無休

気軽に参加できる



マリンスポーツ

公式予約サイト

▶ ONLY ONE 宜野湾店



フライボード、ウェイクボード、チュービングなど種類豊富。公式予約サイトで最大43%OFF!

ジェットスキーやバナナポートなどで沖縄の海を堪能。

13種もの多彩なマリンスポーツを遊び放題!

県内最多級※の13種のマリンスポーツ&シュノーケリングを時間内遊び放題で満喫できる!当日予約OKなので、沖縄に到着後すぐに海を楽しめる。(※2026年5月当社調べ)



▶ おすすめPoint

▶ 13種ものマリンスポーツ・シュノーケリングが遊び放題!
▶ TVでも紹介されたプログライダーが丁寧に指導!初心者も安心。

中部 ☎098-964-4888

那覇市石川嘉手苅479-1 9:00~17:30(最終受付17:00)、夏季(7/1~9/30)9:00~18:30(最終受付18:00)
※詳しくはHP 無休

気軽に体験できる



自然体験

HP

▶ CAVE OKINAWA



リニューアルした、ライトアップで彩られる鍾乳石は必見。

気軽に楽しめる 神秘の鍾乳洞

全長250mの鍾乳洞を探検できるスポット。縁起の良い「紅白石」をはじめ、光の粒がきらめく「キラキラ岩」「黄金岩」など見所満載。探検後は自然に囲まれた「FOREST CAFE」でドリンク・デザートを堪能して。

左/安全経路も充実。非日常の体験を。右/限定土産も用意。

▶ おすすめPoint

▶ 受付時に本紙持参でオリジナルポストカードをプレゼント!(グループにつき1枚、26年9月30日迄)



北部 ☎080-2550-7034

国頭郡本部町崎本部 本部港(集合場所)
9:00-18:00 無休

初心者でも参加しやすい



マリンスポーツ

公式予約サイト

▶ ONLY ONE 本部店



ダイビングはライセンス不要でも、有資格者でも楽しめる。

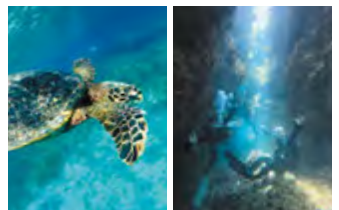
特上の透明度の 美ら海で感動体験を!

高い透明度を誇る北部・瀬底島や水納島周辺の海で、ダイビングやシュノーケリングを楽しめる!沖縄出身のインストラクターが、ガイドブックには載らない「とっておき」の秘境スポットへと案内してくれる。

コース選びは自由。浅瀬から深場まで好みに合わせて選べる。

▶ おすすめPoint

▶ 丁寧なレクチャーで初心者も安心。
▶ 全プラン、写真・動画の無料サービス付き。





Jetstar Magazineは
電子版でもご覧になれます。
Jetstar Magazine is also available
in electronic format.



掲載スポットをまとめて
見られるInstagramも!
過去の掲載情報も公開中。
Check us out on Instagram too!

写真で保存しておくだけ!
便利なQR活用術!
Save with photos, QR utilization!

1. QRを撮影。写真として保存。
2. 写真のQRをロングタップ。
3. 表示されるURLへGO!

PR

— 北部 —

☎070-8534-2002

〒国頭郡恩納村字瀬良垣496
☎10:00~18:00 休不定休

▶ THE BEACH CLUB

海までわずか5秒! 特別なロケーションで叶う“沖縄の海時間”

小さな子がいて不安だし、泳げない。そんな人も安心できるよ。安全面・サポート体制も徹底する「THE BEACH CLUB」。写真や動画は「思い出」ではな

く“映える作品”クオリティなのも好評! 透明度抜群の海でのSUPやクリアカヤックで、遊ぶだけでは終わらない、誰かに見せたい絶景体験を。



左/ウミガメ探しツアーも人気。中/ウミガメに遭遇することも! 右/クリアカヤック。

▶ おすすめPoint

- ▶ SNS映える絶景ロケーション!
- ▶ スタッフが丁寧にサポート! 家族、カップル、女子旅、団体まで幅広く対応。



サンセットツアーは幻想的。



海中が見える人気のクリアサップ。沖縄珊瑚礁との美しいショットも撮れる。

— 北部 —

☎098-047-7356

〒国頭郡本部町字瀬底2631-1
☎9:00~17:00 休不定休

▶ 沖縄マリンスタジオ

初心者でも参加しやすい!



マリンスポーツ
HP

沖縄本島でも屈指の透明度を誇り、マリニアクティビティも豊富!

魚やサンゴを間近で見られる沖縄本島トップクラスの透明度を誇る海で、多彩なマリニアクティビティを! 当日現地での受付も可。一人旅、カップルや友人、ファミリーから大人数まで幅広く楽しめ、レンタルも充実! パラソルセット2,500円、浮き輪500円、マリンシューズ500円。美ら海水族館から車で15分の近さ。



当店イチオンシュノーケリングツアー。ウミガメが見られることも。

▶ おすすめPoint

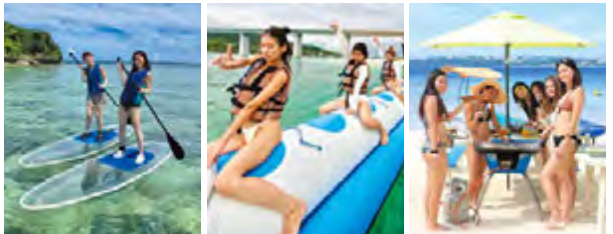
- ▶ 沖縄本島で最高峰の透明度を誇る海の離島瀬底島は車でアクセス可能。
- ▶ 全世代楽しめるマリニアクティビティ。

初心者でも参加しやすい!



マリンスポーツ
HP

左/クリアサップ。中/バナナボート。右/遊んだ後はBBQも楽しめる。



子どもからシニアまで誰でも安心して綺麗な海を体験できるグラスカヌー。

飛行機降りたらココ! 沖縄を満喫する5つのこと! 沖縄でどこ行く!?

PR

Five Things to Do to Make the Most of Your Okinawa Trip! First, where should you go in Okinawa? ※表示料金は全て税込み料金です(2026年6月現在)。

中部 ☎098-988-5422

住 中頭郡北谷町字美浜9-46
 営 10:00~19:00 休 不定休

▶ LOVALOT アメリカンヴィレッジ店



ディズニーの限定品や、ショップオリジナル商品も!ここでしか出会えない一着が沖縄旅を彩る。

左/吸汗速乾のアロハシャツ。右/OKINAWA ミニー Tシャツ。

注目は「LOVALOT」ディズニーコレクション

サーフボードを抱えたレトロなミッキー&ミニーのTシャツなど、ディズニーコレクションが人気。吸汗速乾で機能性にもこだわった、ここでしか出会えない限定品に注目だ!



▶ おすすめPoint

- ▶ ディズニー公認の「LOVALOT」オリジナル限定アイテム!
- ▶ 親子、カップルでリンクコーデが楽しめる豊富なサイズ展開!

沖縄らしい



買い物スポット

Instagram

中部 ☎098-989-5220

住 中頭郡北谷町字美浜34-2 レクー沖縄北谷スパ&リゾート1F 営 10:00~18:00 休 不定休

▶ 南国雑貨 TIDA 北谷店



おしゃれな南国テイストの衣類や雑貨を中心に製作販売。

南国沖縄をイメージしたオリジナル商品が人気!

ビーチカルチャーに特化したセレクトショップ。Tシャツ、パーカー、トートバックをはじめとするウェアから、自然素材をあしらったアクセサリなど南国の雰囲気が感じられる商品をセレクトし取り揃えている。

左/外観。右/今年4月よりスタートしたシーサー絵付け体験。

▶ おすすめPoint

- ▶ 旅の思い出に自分だけのオリジナル守り神が作れるシーサー絵付け体験も人気!お土産ギフトとしても◎



中部 ☎098-958-4674

住 中頭郡読谷村字座喜味2974-2 営 9:00~17:00 (土・祝は10:00~) 休 日曜、年末年始、旧盆、他臨時休館有

▶ 読谷村伝統工芸総合センター (読谷山花織事業協同組合)

貴重な伝統美も体験できる施設

600年余続く読谷山花織の魅力に出会える施設。展示・販売の他、花織コースター手織り体験(要事前予約)も人気。

▶ おすすめPoint

- ▶ 体験予約時「ジェットスター機内誌を見た」で景品進呈!(26年10月未迄)



約50分で楽しむ手織り体験。

北部 ☎0980-52-6348

住 名護市名護4607-41 営 9:30~17:30 休 無休

▶ ネオパークオキナワ

ゼロ距離で触れる体験型パーク

日本最大のフライングケージ方式を採用。動物たちが過ごす姿を間近で観察できる驚きの発見に満ちたテーマパーク。

▶ おすすめPoint

- ▶ レッサーパンダにおやつをあげよう!スタッフ解説付き。詳細はHP。



まるでアマゾンのジャングル。

沖縄らしい



文化体験スポット

HP

北部 ☎0980-56-1616

住 国頭郡今帰仁村古宇利538 営 10:00~18:00(最終入園17:30) 休 無休

▶ 古宇利オーシャンタワー



壮大な青のパノラマが広がるオーシャンデッキ。想いをのせて「幸せの鐘」を鳴らそう。

左/撮影スポット(イメージ)。右/絶景カートで楽しい時間を。

“古宇利ブルー”の海に包まれる白亜の展望塔

海抜82mの高さから古宇利大橋とエメラルドグリーンの海を望む、古宇利島へ行くなら欠かせないスポット。絶景以外にも、今夏に誕生の新たなファトスポットなど見どころ満載。



▶ おすすめPoint

- ▶ 庭園の中を自動運転カートで展望タワーへ向かう「絶景カート」。音声ガイドを聞きながら約8分間のカート旅を。

飛行機降りたらココ! 沖縄を満喫する5つのこと! 沖縄でナニ買う!?

PR

Five Things to Do to Make the Most of Your Okinawa Trip! First, what should you buy in Okinawa? ※表示料金は全て税込み料金です(2026年6月現在)。

▶ オキナワピアナッツ

320g(16g×20袋) ¥2,200
※販売店により価格が異なる場合あり



止まらない! 沖縄県産ナッツ菓子

一度食べると手が止まらない沖縄生まれのナッツ菓子! 沖縄県産素材にこだわった味、アーモンドチーズ味、タコス島唐辛子味、ウコンカレー味の3種が1袋にミックスされた、人気急上昇中の一品だ。

ばらまき向き

スナック

オンラインショップ

油を使わないノンフライ製法でカリッとスパイシーな味わい。おつまみだけでなくおやつにも!

小袋入りなのでばらまき土産にもぴったりだ。



▶ おすすめPoint

- ▶ 空港や土産店で見つけて早速、宿泊先での晩酌おつまみや、帰りの飛行機のお供にしたい。5連タイプも展開中!

☎ 株式会社サン食品 ☎ 098-852-3330

▶ MELLO WHICH パウンドケーキ

3個入~ ¥1,199~



10種のフレーバーを自由に選んで

アクセサリを選ぶようにワクワク・ドキドキしながら、可愛いパッケージのパウンドケーキを自由に組み合わせられる。厳選したナッツやフルーツを使った生菓子のような贅沢な焼き菓子は贈り物やご褒美にも。

かわいいパッケージ

洋菓子

Instagram

シーサーやハイビスカス、ガジュマルの木や沖縄方言など、パッケージデザインも種類豊富。

お土産にぴったりな「沖縄青空スリプ」。



▶ おすすめPoint

- ▶ 沖縄の食材を使った沖縄限定のフレーバーは「ハイビスカス」や「しっとりマンゴー」、「黒糖ショコラ」など全10種。

☎ 株式会社 エルフラット ☎ 098-943-8276 (国際通り県庁前店)

▶ 半生沖縄そば 2食

304g(めん100g・肉・スープ×2袋) ¥1,400



自宅用にも、贈り物にも最適。

☎ 株式会社サン食品 ☎ 098-852-3330

日持ちしやすい

加工食品

Instagram

おうちで楽しむ本場沖縄の味
独自のコンを持つ麺に、甘辛い三枚肉と絶妙な旨味スープが絡み合う。個包装で使いやすく長期保存も可能だ。

▶ おすすめPoint

- ▶ 甘辛く煮込んだ三枚肉はクセが少なく、柔らかくて食べやすい。

▶ 半生ソーキそば 2食

344g(めん100g・肉・スープ×2袋) ¥1,500



個包装で扱いやすく長期保存も可能。

☎ 株式会社サン食品 ☎ 098-852-3330

日持ちしやすい

加工食品

HP

旨味溢れるソーキを自宅で
特製スープに弾力のある麺、存在感のあるソーキ肉が調和する。常温保存可能で、いつでも本場の味を楽しめる。

▶ おすすめPoint

- ▶ 豚骨とかつお節のバランスの取れたスープが抜群!

▶ datta. 沖縄の珊瑚カップ

ペア珊瑚紺×水色2ヶセット ¥9,350



珊瑚のお花の絵柄「縁起のアート珊瑚」。

☎ datta.(ダッタ) 沖縄南の島陶芸工房 ☎ 098-957-1776

沖縄らしい

雑貨

HP

手のひらに広がる沖縄の景色
大切な人へ感謝を込めて贈る沖縄ギフト。島の美しい風景を写し取ったような陶器は、一生モノの思い出になる。

▶ おすすめPoint

- ▶ 島のぬくもりを忘れないdatta.の作品は上記のQRコードより。

▶ 沖縄らしい

アクセサリ

楽天市場

沖縄の風景がアクセサリに
沖縄の風景を宿すホテルガラス。ピアスのほかにも千点以上の作品が揃い、大切な人へのギフトや旅の思い出に最適だ。

▶ おすすめPoint

- ▶ デポアイランドの店舗も要チェック。Okinawan glass accessories.

☎ OHANA ☎ 098-989-1033

▶ 蛍ガラスキラキラポストピアス

..... ¥3,140



一つ一つ丁寧に作られた蛍ガラス。

☎ OHANA ☎ 098-989-1033

次の旅の参考にも！ 沖縄を満喫する5つのこと！ 沖縄でどこ泊まる！？

Five Things to Do to Make the Most of Your Okinawa Trip! First, where should you stay in Okinawa?

※表示料金は全て税込み料金です(2026年6月現在)。

那覇 098-866-5533

那覇市安里1-2-21
In 15:00, out 11:00

琉球オリオンホテル 那覇国際通り

アクセスが良い



シティホテル

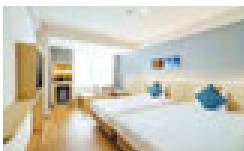
HP



左/沖縄を楽しむ最適な立地。中/朝食ビュッフェ。右/公式グッズも。

牧志駅徒歩3分、那覇国際通り沿い 「沖縄をもっと楽しくする」ホテル

那覇空港から直通のゆいレール牧志駅から徒歩3分とアクセス良好で「沖縄を楽しむ拠点」に最適。23~50㎡の客室にはシモンズベッドを備え快適なステイをお約束。オリオンビヤダイニングの朝食ビュッフェが好評で、館内のオリオンビール公式ショップではECサイト限定グッズも。ホテルでレンタカーの手配と返却が可能。



ゆとりある造りで快適に過ごせる、スタイリッシュな客室。

おすすめPoint

- ▶ 予約は公式HPが最安値。ウェルカムビール・レストラン10%割引クーポン・宿泊前日23時までキャンセル料無料の特典あり。



オリオンビールで乾杯。朝食やランチ、バーとして使える「オリオンビヤダイニング」には国際通り沿いのテラス席も。

那覇 098-867-6111

那覇市松尾1-3-6
In 14:00, out 11:00

ホテルグレイスリー那覇

アクセスが良い



シティホテル

HP



この部屋の為だけに撮影した海の映像を壁2面に映し出したコンセプトルーム「美ら海ルーム」。

左/アクセス抜群のホテル。右/朝食ビュッフェはバラエティ豊富。

国際通り沿いにあり、 「美ら海ルーム」が人気

紅型のカーテンや琉球畳風のカーペットなど、沖縄らしさの客室が好評。国際通りに面しているため、ゆいレール「県庁前駅」から徒歩約5分、空港より車で約15分とアクセス抜群。



おすすめPoint

- ▶ 沖縄の海を泳いでいるような体験ができる「美ら海ルーム」。
- ▶ 「チャンプルー」や「アグー豚のソーテー」が味わえる朝食ビュッフェ。

中部 098-989-8903

中頭郡北谷町美浜2-1-13
In 15:00~20:00, out 10:00

ラパンミハマレジデンスホテル

家族で泊まりやすい



コンドミニアム

HP



8名定員の3LDK(82㎡)。ベッドルーム×2、和室×1、ユニットバス、シャワーブース、トイレ×2完備。

左/外観。右/広々としたスーペリアファミリールーム。

家族・グループ・大人数に 最適なコンドミニアム

アメリカンヴィレッジまでの立地は観光拠点に最適。“暮らすように旅する”をテーマに全室洗濯機、乾燥機、キッチン、調理器具や食器、炊飯器、電子レンジ、冷蔵庫も完備。



おすすめPoint

- ▶ 「ジェットスター機内誌を見た」と伝えることで、アーリーチェックイン又はレイトチェックアウトを1時間無料。



Jetstar Magazineは
電子版でもご覧になれます。
Jetstar Magazine is also available
in electronic format.



掲載スポットをまとめて
見られるInstagramも!
過去の掲載情報も公開中。
Check us out on Instagram too!

写真で保存しておくだけ!
便利なQR活用術!
Save with photos, QR utilization!

1. QRを撮影。写真として保存。
2. 写真のQRをロングタップ。
3. 表示されるURLへGO!

PR

中部

☎098-923-5715

田中頭郡読谷村字波平2154-1
☎in 15:00 (~19:00), out 10:00

憩いの水のほとり 宿泊施設 メヌホット



どの部屋からも
サトウキビ畑越
しの海を一望。
自分だけの空間
で憩いの時間を
過ごせる。

左/やちむん食
器が食卓を彩
る。右/長期滞
在も可能。

セカンドハウスのような 海見える1棟貸し

メゾネット型デザイナーズハウスの1棟貸で、1~2名でステイしやすい宿。程よい田舎感がありつつ、近隣にはスーパーや飲食店も。沖縄で暮らしているようなステイを楽しめる。



おすすめPoint

- ▶ 読谷焼きのやちむん食器を全室に用意。沖縄の人々の生活に深く根ざした食器で旅先での自炊が楽しめ、利用者からも大好評。

絶景を楽しめる



一棟貸し

HP

中部

☎098-988-5505

田中頭郡北谷町浜川117-26
☎in 15:00, out 11:00

BLUE STEAK WONDER CHATAN

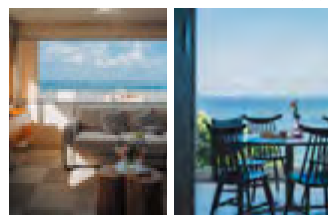


開放感あふれる
最上階の特別ス
イート。北谷の
海岸を一望する
180度パノラマ
ビューが魅力。

左・右/海を眺め
ゆったり過ごす
NAGAHAMA(左)
とSENAHA(右)。

沖縄の海と暮らすように 自然体で滞在できる

朝は海を眺めながらコーヒーを、昼はビーチやカフェ巡り、夕方はサンセットを見ながら部屋でゆったり…。デザイン性が高く、観光だけでなく“部屋で過ごす時間”を楽しめる。



おすすめPoint

- ▶ NAGAHAMA/SENAHAにも施設有。異なる沖縄の魅力を楽しめる。Experience Okinawa like a local, with slow mornings, ocean views, and beautiful spaces.

北部

☎0980-56-1128

田中頭郡今帰仁村古宇利11837
☎in 15:00, out 11:00

YAWN YARD Kouri Island



ヴィラは全8棟。
いずれもテラス
からは古宇利島
の海が目の前に
広がり、夕景も
見られる。

左/家族での滞
在もおすすめ。
右/沖縄のおも
てなし料理を。

何かを“する”よりも “整える”時を過ごす

広いテラスとプライベートプールを備えた半屋外が特徴のヴィラ。海景色や鳥のさえずり、満天の星、島野菜の料理に心ほぐれ、“この地ならではの”英気を養える一軒だ。



おすすめPoint

- ▶ ジェットスター機内誌掲載期間限定の特別宿泊プランを用意! QRコードから詳細をチェック!(2027年3月宿泊迄)

滞在そのものが目的になる



プライベート
ヴィラ

読者限定プラン

北部

☎098-967-7112

田中頭郡恩納村名嘉真2288-30
☎in 15:00, out 10:00

遊出来家



希望が丘ビーチ
徒歩約8分。ジヤ
ングリア、車で約
35分。美ら海水
族館、車で約45
分と好立地。

左/ロジックの
大きな屋根。右
/地下室のプレ
イングルーム。

大人数で気兼ねなく 楽しむ貸切別荘

最大10名まで宿泊できる恩納村の一棟貸し。広々とした大空間はグループや家族旅行に最適で、地下のプレイングルームやバルコニー BBQなど遊び心溢れる滞在が叶う。



おすすめPoint

- ▶ テラスにある大型のガス式バーベキューセット(食材は各自手配)で賑やかに楽しむことも!

自分らしく過ごす
泊まるたび
好きになるホテル。



REF by VESSEL HOTELS レフ沖縄アリーナ by ベッセルホテルズ

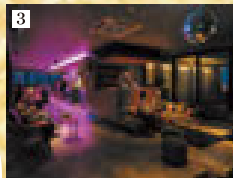
Address 沖縄県沖縄市字諸見里 1766 番地
Tel 098-933-6111
Access 那覇空港から車で約 40 分。
高速バス「沖縄南 IC」バス停より徒歩 4 分。



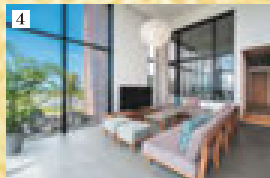
1 Breakfast



2 Public Bath



3 Bar



4 Room

- 1.「朝からステーキ」口コミ高評価の朝食ビュッフェ。目の前で焼き上げるステーキや沖縄ならではの豊富なメニューで1日のエネルギーをチャージ。2.「遊んだあとは整って終わる」沖縄旅の疲れはその日のうちに取りましょう。本格サウナ完備の大浴場でスッキリとリフレッシュ。3.「夜はルーフトップバーで乾杯」心地よい夜風と音楽が交わる場所で島カクテルに酔い、心ほぐせる贅沢なエスケープ。4.「ワンランク上の上質空間」旅の余韻に浸りながら、満ち足りたひとときを。沖縄のゆるやかな時間に包まれる、くつろぎのステイ。



発見がある。
音楽とカルチャーが
息づくコザならではの
空気に触れながら海辺の
リゾートとはひと味違う
沖縄の魅力を楽しみ
たい。



ホテルでは様々なイベントを展開

海だけではなく沖縄

沖縄本島中部の旅の拠点として人気を集める
レフ沖縄アリーナ by ベッセルホテルズ。
スタイリッシュなデザインが印象的な館内には、
旅の疲れを癒やしながらい日常を忘れて
過ごせる心地よい空間が広がる。

ホテルでひと息ついた後は、ぜひ周辺のコザの
街へ。異国文化の影響を色濃く残すこの街には、
個性的なショップやライブハウス、老舗飲食店が
点在し、歩くたびに新たな

レフ沖縄アリーナ by ベッセルホテルズ

- ・沖縄アリーナ 徒歩 7 分
- ・アメリカンビレッジ (北谷) から
車で約 15 分

那覇空港

わくわく満載の
沖縄時間へ



HP

SEASONAL TOPIC 季節限定オープン!

夏の夜を彩る、期間限定のビアホール

おすすめの牛カットステーキをはじめ、ホテルならではの
料理と豊富なドリンクをビュッフェスタイルで心ゆくまで。

期 間：7月～9月 / 毎週金・土曜日開催
時 間：16:00～21:00 (2時間制)
詳細はホテルホームページまで



今、ココでコレが話題

最旬 就航地 TOPICS

夏真っ盛りの沖縄は楽しみが満載！
見て、買って、遊んで、食べて。自分好みの沖縄旅を満喫しよう。

Topics
03

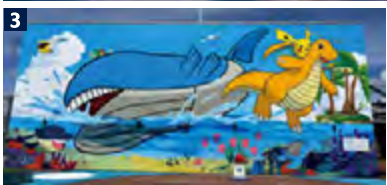
沖縄 夏休みは沖縄でポケモンの世界へGO!



イオンモール沖縄ライカム

ポケモンたちに会いに行こう

館内1階の「ポケモンセンターオキナワ」は、ポケモンの世界に浸りながらショッピングが楽しめる人気スポット。そのほか敷地内には約50種類のポケモンフォトスポットが点在し、5階屋上では「ホテルオーウォッチング」の巨大ウォールアートが注目を浴びる。この夏は沖縄でポケモンの世界に浸ろう！



- 1 エントランスでは、ウインディとピカチュウがお出迎え。
- 2 オリジナルのぬいぐるみなどのポケモングッズもいっぱい。
- 3 5階屋上の巨大ウォールアートにはホテルオーをはじめ、たくさんのポケモンが出現！

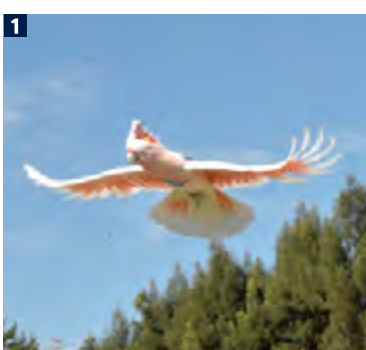
©Pokémon. ©Nintendo/Creatures Inc./GAME FREAK inc.
ポケットモンスター・ポケモン・Pokémonは任天堂・クリエーション・ゲームフリークの商標です。

- 📍 沖縄県中頭郡北中城村ライカム1番地
- ☎ 098-930-0425(代) (イオンモール沖縄ライカム)
- ☎ 098-987-8063 (ポケモンセンターオキナワ)
- 🕒 10:00～22:00 (店舗、フロアにより異なる)
- 🚗 なし 🚗 那覇空港から車で約40分



Topics
04

沖縄 愛らしい姿に思わず笑顔



- 1 鮮やかなピンク色の羽が美しいウルマサカオウムの「リン」。
- 2 スローな動きとつぶらな瞳がキュートなフタクビナマケモノの親子。



ネオパークオキナワ

熱帯の生きものたちに癒やされる

世界中の熱帯地方の環境を再現した「ネオパークオキナワ」に、新たな魅力が加わった。人気のバードパフォーマンスショーに「世界一美しいオウム」といわれるウルマサカオウムが新登場。今年3月に生まれたフタクビナマケモノの赤ちゃんもすくすくと成長中だ。

- 📍 沖縄県名護市名護4607-41
- ☎ 0980-52-6348
- 🕒 9:30～17:30 (最終受付17:00)
- 🚗 なし
- 🚗 那覇空港から車で約90分

Topics
05

沖縄 多彩なシーフードを堪能



- 1 多彩な料理が魅力。沖縄の食材を用いた限定メニューもある。
- 2 彩り豊かなトロピカルドリンクもラインアップ。テーマパークのような楽しさが味わえる。

レッドロブスター 沖縄北谷店

名物のロブスター&シーフードに大満足!

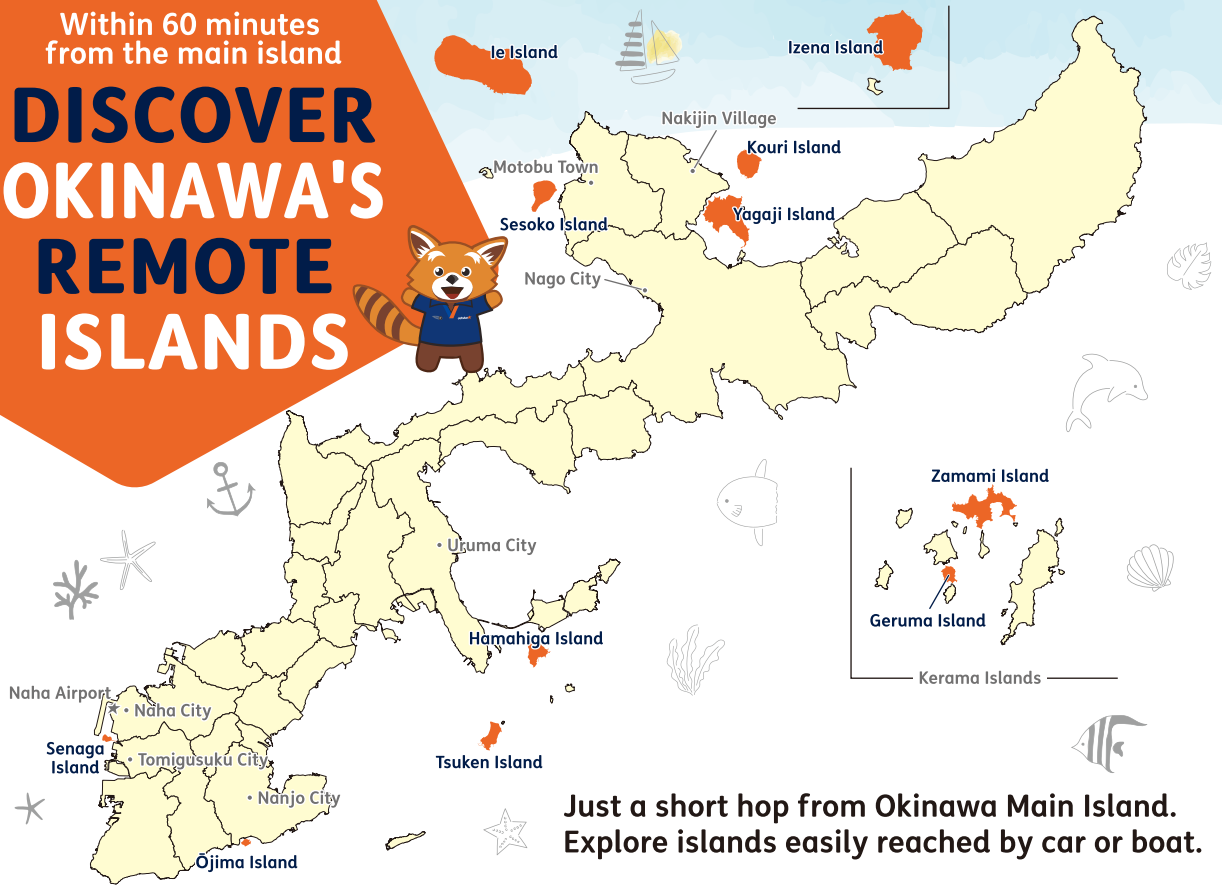
真っ赤なロブスターの看板が目を引く「レッドロブスター 沖縄北谷店」は、アメリカンビレッジにあるアメリカ発のレストラン。オールドアメリカンな店内は非日常感にあふれ、新鮮なロブスターやエビ、カニ、カキなどを思う存分楽しめる。ステーキやピザなど幅広いメニューも人気だ。

- 📍 沖縄県中頭郡北谷町美浜8-10 美浜タウンリゾート・アメリカンビレッジ内
- ☎ 098-923-0164
- 🕒 11:00～22:00 (LO21:30)
- 🚗 なし
- 🚗 那覇空港から車で約40分

特典 お食事をご注文の方に「カクテルジュリンP」プレゼント。ご注文時に「ジェットスターの機内誌を見た」とスタッフまでお伝えいただくか掲載面の写真をスタッフまでお見せください。

Within 60 minutes
from the main island

DISCOVER OKINAWA'S REMOTE ISLANDS



Just a short hop from Okinawa Main Island.
Explore islands easily reached by car or boat.

ACCESS

- ★ About 20 min by car from central Nakijin Village
- ★ About 30–40 min by car from central Nago City

Known for its scenic beauty, the island is dotted with popular sights beyond Kouri Bridge.

Kouri Ocean Tower

A striking complex crowned by a white observation tower. From the 82-meter-high Ocean Tower, visitors can enjoy sweeping views of Kouri Bridge and Kouri's crystal-clear blue waters.

- 📍 538 Kouri, Nakijin Village, Kunigami District, Okinawa
- 📞 0980-56-1616
- 🕒 10:00–18:00 (last entry 17:30);
Restaurant 11:00–17:00 (food L.O. 16:00 / drinks L.O. 16:30)
- 🕒 Open daily (may close during typhoons or severe weather)

Picture-Perfect Paradise

Kouri Island



Kouri Bridge

Stretching nearly 2 kilometers between Nago City and Kouri Island, this spectacular bridge appears to float above the emerald-green sea. The stunning view attracts many visitors, and the route is also popular for scenic drives.

- 📍 Kouri, Nakijin Village, Kunigami District, Okinawa
- 📞 0980-56-2256 (Nakijin Village Economic Affairs Division)
- 🕒 Open all day





Two Islands for Food Lovers



Cafe
Paradise

Yagaji Island

A café haven, perfect for a soothing escape.

Horuto no Oka

Made with specially crafted cultured butter, the pancakes melt in your mouth. Lunch on the sky deck overlooking Warumi Bridge and Unten Port is also recommended.

- 📍 728-1 Untenbaru, Nago City, Okinawa
- 📞 No phone inquiries (please contact via Instagram)
- 🕒 11:00-18:00 📅 Closed Mondays and Thursdays (open on public holidays)



ACCESS

- ★ About 10 min by car from central Nakijin
- ★ About 25 min by car from central Nago



CALiN

A café and gift shop showcasing works by artists from Yanbaru. A sister shop of Nago's Shima Donuts, it offers its signature donuts in a beautifully renovated traditional Okinawan home.

- 📍 522 Untenbaru, Nago City, Okinawa 📞 0980-52-8200
- 🕒 11:00-16:00 (hours may vary) 📅 Closed Mondays

ACCESS

- ★ About 10 min by car from central Motobu Town
- ★ About 20 min by car from Okinawa Churaumi Aquarium

Gourmet
Island

Sesoko Island

Just a 10-minute walk across Sesoko Bridge. Savor seasonal island flavors!

SESOKO TABLE by TAKITA

Known as Sesoko Island's only ice cream shop, this popular spot stays open until 8 p.m., so you can enjoy soft serve and drinks beneath the stars. The menu also features plenty of treats made with Okinawan ingredients.

- 📍 Ocean Terrace Sesoko B, 2593 Sesoko, Motobu Town, Kunigami District, Okinawa
- 📞 No phone inquiries (please contact via Instagram)
- 🕒 12:00-20:00; from 11:00 on weekends and public holidays
- 📅 Open daily



PIZZERIA ukauka

An authentic Neapolitan pizza shop within walking distance of Sesoko Bridge. Its carefully crafted wood-fired pizzas are served until the dough runs out, so an early visit is recommended.

- 📍 2281-1 Sesoko, Motobu Town, Kunigami District, Okinawa
- 📞 0980-47-4774
- 🕒 11:30-15:00 (L.O. 14:30; closes when sold out)
- 📅 Closed Tuesdays and Fridays

Island Travel Etiquette

Remote islands are first and foremost places where people live, not just tourist spots. Visit with respect for local culture and sacred places.

1. Do not make noise in villages or walk around in swimwear or without a shirt.
2. Do not enter restricted sacred sites such as utaki.
3. Do not leave any trash on the island.
4. Do not take anything from nature.
5. Do not damage or step on coral.



Discover the famed Kerama Blue



Kerama Islands

In the Kerama Islands, the sea melts into the sky and clouds. Discover the iconic “Kerama Blue.”

Into Kerama Blue

Zamami Island

The hearts of the Kerama Islands, bustling with marine activities in summer and whale watching in winter.

ACCESS

- ★ About 50 min by Queen Zamami ferry from Naha Tomari Port
- Three services per day (two in September)

Furuzamami Beach

Zamami Island’s main beach, awarded two stars by a internationally acclaimed travel guide. Beach huts and rentals for parasols and snorkeling gear are also available.

- 📍 Zamami, Zamami Village, Shimajiri District, Okinawa
- ☎ 098-987-2277 (Zamami Village Tourism Association)
- 🕒 Open all day

Seas Locals Are Proud Of

Geruma Island

A tiny island like a blue jewel. Though the smallest of Zamami Village’s three inhabited islands, it remains unspoiled and rich in natural beauty.

ACCESS

- ★ About 50 min by Queen Zamami ferry from Naha Tomari Port to Aka Island (3 services per day; 2 in September)
- About 10 min on foot from Aka Island Port



The Takara Residence

A former residence of a captain of official Ryukyuan vessels, built in the late 19th century. The property preserves traditional Okinawan architectural features, including limestone stone walls and a hinpun (an entrance screen wall). Designated a National Important Cultural Property.

- 📍 62 Geruma, Zamami Village, Shimajiri District, Okinawa
- ☎ 098-987-2153 (Zamami Village Board of Education)
- 🕒 9:00-17:00 (closed 12:00-13:00)
- 🗓 Closed Mondays (open on public holidays; closed the following weekday), Dec 29-Jan 3



Geruma Bridge

The southernmost bridge in the Kerama Islands, connecting Geruma and Fukaji islands. Panoramic views from the bridge take in the famous Kerama Blue waters and Geruma Elementary and Junior High School, seemingly floating on the sea.

- 📍 Geruma Island, Zamami Village, Shimajiri District, Okinawa
- ☎ 098-987-3535 (Sango Yuntakukan Visitor Center) 🕒 Open all day

Island of History and Legend

Izena Island

An island dotted with sacred sites such as utaki, where nature and faith are deeply intertwined. Amid the quiet landscape, find moments of peace and stillness.



ACCESS

★ About 55 min by Ferry Izena Shoen from Unten Port
2 services per day



©okibra

Kami no Iwaza (Seat of the Gods)

As if created for the gods themselves to sit upon, a single massive rock juts out from the cliff, forming a spectacular viewpoint. From here, you can take in sweeping views of Izena Island, Yanaha Island, and the vast ocean.

📍 Izena, Izena Village, Shimajiri District, Okinawa
☎ 0980-45-2435 (Izena Island Tourism Association) 🕒 Open all day

Where Ryukyuan Myths Live On Island of the Gods



Cross the blue sea to islands where myth still breathes. Explore these legendary places and discover a truly restorative escape.



Tamaudun (Royal Mausoleum)

A sacred royal mausoleum and National Important Cultural Property where King Shō En, founder of the Second Shō Dynasty of the Ryukyu Kingdom, and his family are buried. Located north of the Izena Castle ruins.

📍 Izena, Izena Village, Shimajiri District, Okinawa
☎ 0980-45-2318 (Izena Village Board of Education) 🕒 Free to visit

An Island Watched Over by the Gods

Hamahiga Island

An island connected to Okinawa Main Island by Hamahiga Bridge and Kaichu Doro, one of Okinawa's most scenic drives. Sacred utaki and worship sites dot the island.



ACCESS

★ About 25 min by car from central Uruma City



Amamichu's Tomb

A sacred site dedicated to several deities, including Amamichu (Amamikiyo) and Shirumichu (Shinerikiyo), ancestral gods of the Ryukyu creation myth. Revered as a historic place of worship, it remains deeply cherished to this day.

📍 Katsurenhiga, Uruma City, Okinawa
☎ 098-978-7373 (Uruma City Tourist Information Center) 🕒 Free to visit



📍 Katsurenhiga, Uruma City, Okinawa
☎ 098-978-7373 (Uruma City Tourist Information Center) 🕒 Free to visit

Shirumichu

A sacred site said to be where Amamichu and Shirumichu once lived and bore children. Climb the 108 stone steps to reach a cave, where a sacred stone is enshrined; worshipping it is said to bring blessings for children.



📍 Katsurenhama, Uruma City, Okinawa
☎ 098-978-7373 (Uruma City Tourist Information Center) 🕒 Free to visit

Agari no Utaki (Shinugu-dō)

A massive banyan tree, believed to be around 600 years old, marks the site also known as "Shinugu-dō." While it has become a popular photo spot in recent years, visitors are asked to show respect for this sacred place.

Take it slow
island-style

Secret Isles

A relaxed journey into Okinawa's everyday life, history, and nature. Unwind where time flows quietly and enjoy a gentler side of island life.

Perfect for a
Peaceful Escape

Ie Island

ACCESS

★ About 30 min by car ferry (Ieshima/Gusuku) from Motobu Port
4 services per day (schedule varies by season)

The majestic Mount Gusuku welcomes visitors to Ie Island. Across the island's roughly 22 km circumference, lush nature and sugarcane fields evoke the timeless landscapes of Okinawa.



✿ Iejima Distillery

Ie Rum is a Japanese rum made exclusively from the juice of sugarcane, one of Ie Island's specialty crops. Available at the on-site shop and the local products center in the Ie Port Ferry Terminal.

- 📍 1627-3 Higashie-mae, Ie Village, Kunigami District, Okinawa
- ☎ 0980-49-2885
- 🕒 9:00-11:30 / 13:30-17:00
- 🚫 Closed on weekends and public holidays

✿ Mount Gusuku

A rocky mountain known as "Iejima Tatchū," featuring a rare geological structure where an older rock layer lies atop a newer one (obduction). It is said to be the only place in the world where this phenomenon can be seen on land.

- 📍 552 Higashie-ue, Ie Village, Kunigami District, Okinawa
- ☎ 0980-49-3519 (Ie Island Tourism Association)
- 🕒 Open all day

Carrot Island

Tsuken Island

Known as 'Carrot Ai-Land,' a playful nod to its carrot fields and the Japanese word for love. The island is best explored at a leisurely pace by 'Carrot taxi'(electric cart) or bicycle.

ACCESS

★ About 15 min by high-speed boat Kugani from Heshikiya Port (2 services daily)
About 30 min by ferry Kugani from Heshikiya Port (3 services daily)

✿ Carrot Observation Deck

A carrot-shaped observation deck and symbol of the island. From the top floor, enjoy panoramic views over the emerald-green waters of Tumai Beach stretching all the way to Okinawa Main Island.

- 📍 Katsurentsuken, Uruma City, Okinawa
- ☎ 098-978-7373 (Uruma City Tourist Information Center)
- 🕒 Open all day

More to explore!

More Okinawa Islands to Explore

From resort islands near the airport to islands known for freshly fried tempura, here are remote islands just 15 minutes from Okinawa Main Island.



✿ Senaga Island

A resort island home to Umikaji Terrace and Ryukyu Onsen Senagajima Hotel, conveniently located just 15 minutes by car from the airport.

- Umikaji Terrace Senagajima
- 📍 174-6 Senaga, Tomigusuku City, Okinawa
- ☎ 098-851-7446
- 🕒 10:00-21:00 (hours vary by shop) 🕒 Open daily
- ※ Ryukyu Onsen Sanagajima Hotel
- ☎ 050-1721-9274

ACCESS

★ About 15 min by car from Naha Airport



✿ Ōjima Island

A small island southeast of Nanjō City, with a circumference of about 1.7 km. Popular spots include Nakamoto Fresh Fish Tempura Shop, known for Okinawa-style tempura, and Imaiyu Market, where fresh seafood is sold.

- 📍 Tamagusuku, Nanjō City, Okinawa
- ☎ 098-948-3583 (Nakamoto Fresh Fish Tempura Shop)
- 098-948-7632
- (Ōjima Imaiyu Market / Ōjima Fisheries Cooperative)

ACCESS

★ About 15 min by car from central Nanjō City

ロイズ石垣島

ROYCE' ISHIGAKIJIMA

「ロイズ石垣島」お土産ガイド

沖縄のおいしさをぎゅっと凝縮！



自分に♪
友人に♪
1箱買い



ポテトチップチョコレート [石垣の塩]

北海道のロイズで人気の商品を、沖縄テイストに。石垣島の海水からつくった旨み豊かな石垣の塩をポテトチップにまぶし、片面にチョコレートコーティング。食べたしたら止まらないひと箱を贅沢に独り占めしたい方へ。

190g ¥1,188(税込)



厳選素材を
こだわり派に

黒糖チョコレート

沖縄県産100%の黒糖を使用。なめらかな口どけから黒糖独特のkokoroのある甘さとミネラル分の塩味のコントラストにハマる人も多い黒糖チョコレート。人とは少し違うお土産を探している方へ。

32枚 ¥1,350(税込)



♪
コスバ優秀♪
お配り用に

パトンクッキー [黒糖]

香ばしくサクサクに焼き上げたココナッツクッキーの片面に、沖縄県産の黒糖のkokoroがきいたチョコレートをコーティング。南国テイストの個包装に包まれたクッキーは、たくさんの人へのお配り用に。

25枚 ¥1,053(税込)



燦々^{さんさん}と降り注ぐ太陽の光を浴びた大地、コバルトブルーに輝く海。自然豊かな沖縄の島々で育まれた塩や黒糖などを使い、そのおいしさを余すことなく閉じ込めた「ロイズ石垣島」のスイーツを思い出の一品に！

沖縄県内の空港やお土産物店などで販売しています。



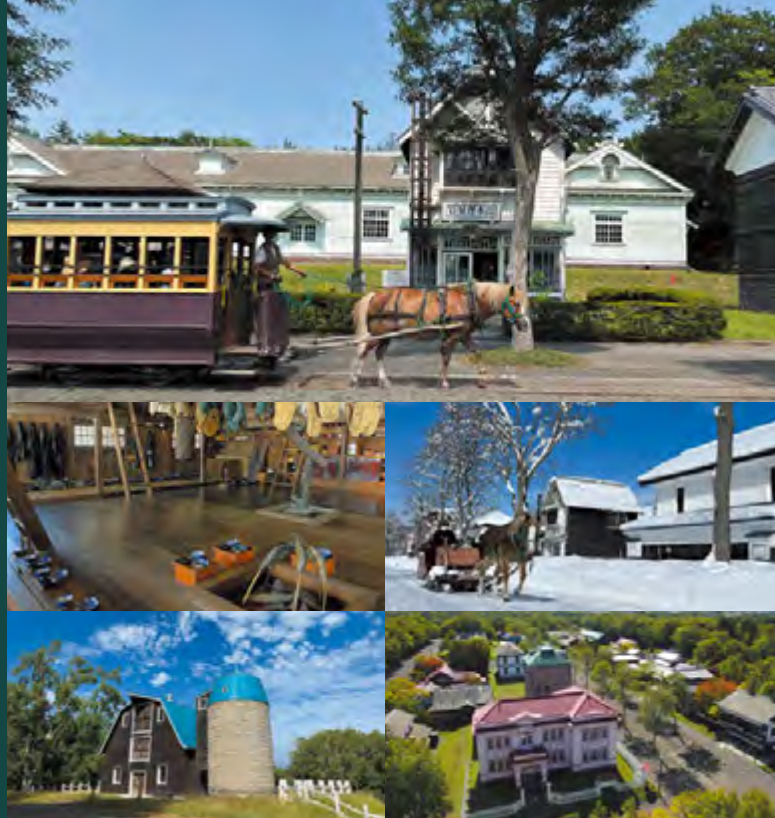
明治から昭和初期の
北海道各地の建造物52棟を
移築復元・再現した野外博物館。

約百年前の
北海道へ
時空旅行。

北海道開拓の村

TEL.011-898-2692 札幌市厚別区厚別町小野幌50-1
【時間】5月～9月 9:00～17:00 10月～4月 9:00～16:30
※入館は閉館の30分前まで
【休館日】5月～9月 無休 10月～4月 月曜日(祝日・振替
休日の場合は翌日)、年末年始
【料金】一般・高校・大学生1,000円
※65歳以上、中学生以下無料

公式HP



共通アクセス

新札幌駅から路線バスで約15分
新千歳空港からレンタカーで約60分
市内・小樽(高速利用)約40分
とアクセスが良好!

本誌特典割

■本誌提示で入場割引
【北海道開拓の村】1,000円→800円
【北海道博物館】一般800円→600円、
高校・大学生300円→200円
※各施設1組5名まで1回限り、他券・他サービス
併用不可 有効期限 2026年12月27日まで

自然・歴史・文化を物語る
個性豊かな5つのテーマで
構成された北海道博物館。

自然と人の
関わりを
知り学ぶ場。

北海道博物館

TEL.011-898-0466 札幌市厚別区厚別町小野幌53-2
【時間】5月～9月 9:30～17:00 10月～4月 9:30～16:30
※入館は閉館の30分前まで
【休館日】月曜日(祝日・振替休日の場合は翌日)、年末年始
【料金】一般800円、高校・大学生300円
※65歳以上、中学生以下無料

公式HP



We are ジェットスター!

★ ジェットスター・ジャパンで働く人にインタビュー ★

安全・安心な運航を支える機内&地上のスタッフを訪ねて、お仕事について深掘りトーク!



Q 仕事内容を教えてください!

飛行機の知識や運航に必要な技術を身に付けるため、日々訓練を受けています。地上での座学やシミュレーター課程を通じて基礎知識を養い、実際の路線でも訓練して、安全運航に必要な判断力や操縦技術を習得しています。

Q 訓練はどんなことをしますか?

初期段階で機体のシステム、航空法、運航の流れなどを学び、その後はシミュレーターでさまざまな状況を想定した対応訓練を行いました。現在は操縦技術の向上に力を入れています。風や機体の重量はフライトごとに変わるため、特に着陸時に機体をコントロールする難しさを実感しているところです。

Q 訓練を始めてから改めて気づいたことは?

一緒に訓練を受ける同期の大切さです。フライト条件は毎回異なるもの。対応できるようにするためにも、同期との情報共有は欠かせません。お互いの経験や知識を共有し合うことで、日々の安全運航に生かすことができます。

Q なぜパイロットを目指したのですか?

幼いころ、職業体験型施設で飛行機のシミュレーターを操縦した時、その楽しさに心惹かれたのを覚えています。また、空港の展望デッキで離着陸する飛行機を眺めては「実際に飛行機を操縦してみたい!」と思い、東海大学の航空操縦学専攻に進みました。大学3年次にはアメリカへ留学して小型機免許を取得し、その後、新卒でジェットスターに入社しました。

憧れのパイロットを目指して日々、全力で訓練中



今回のスタッフ

運航本部副操縦士候補生

橋口 雄太さん

出身:東京都 入社:2024年11月
趣味:ゴルフ、筋トレ、
おいしいご飯を食べること

Q ジェットスターのパイロットを選んだのは?

北海道から沖縄まで全国各地を結んでいるほか、国際線も多数運航しており、就航地の豊富さから多くの経験を積めることが大きな魅力でした。また、社内の雰囲気も温かいところも選んだ理由の一つです。将来は機長に昇格して、現在指導いただいている教官のように、後進のパイロットを育てたいです。

Q お気に入りの路線を教えてください!

お気に入りの路線は成田⇒那覇です。天気の良い日は日本地図を上から見ているかのように、沖縄の美しい島々を見渡せます。那覇空港に向けて降下していく時の景色がとても印象に残っています。



仲間との情報共有も大事!

ご搭乗の皆さまへ

Message

いつもご利用いただき、ありがとうございます。これからも、ご友人や大切な方との空の旅にジェットスターをご活用いただけたらうれしいです。今後も安全運航およびより高い運航品質の実現を目指して一層訓練に励み、いつか皆さまとご一緒できる日を楽しみにしています。

仲間を募集中!

ジェットスターでは、一緒に働く仲間を募集しています!一緒に空の安全を守るお仕事しませんか?詳細は公式HPにて。



ジェットスター 採用



素敵な旅を約束する

厳選スポット&グッズ

空旅セレクション



PICK UP

5月には食事メニューをリニューアル!ライブキッチンで仕上げる出来たてBBQや、アウトドア気分を盛り上げるメニューが登場。焼きたての香りや音まで楽しめる、“五感で味わう食体験”にも注目!



エアリアルアドベンチャーにジップライン、芝すべり・収穫体験・BBQ・焚き火・星空観察まで、体験が止まらない!

📍 千葉

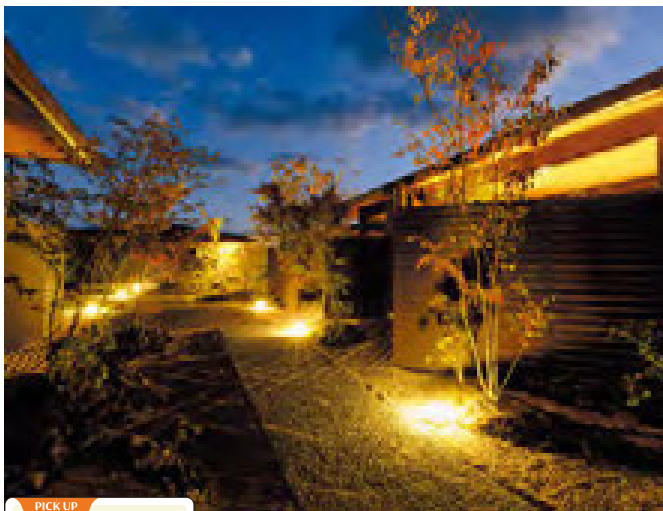
成田市前林818 ☎0476-85-6471 🕒IN14:00
~17:00/OUT10:00 📍「成田空港」第2ターミナル
よりバスで16分、「前林入口」下車徒歩1分 📷@slow
mountain_narita 🔍スロウマウンテン成田



▶ THE FARM スロウマウンテン成田

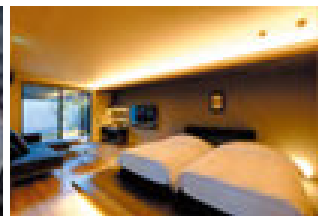
成田空港のその先には、 想像を超える自然×滞在があった

関東最大級のアスレチックにジップライン、焚き火や収穫体験まで。成田の広大な自然を舞台に、思いきり遊べるアウトドアリゾート。夢中で身体を動かしたあとは、ホテルライクなテントやコテージでゆったりと。ドリンクやコンテンツを自由に楽しめるオールインクルーシブで、ファミリーはもちろん、カップルや友人、誰もが童心に戻りながら快適なアウトドア滞在を楽しめる。成田空港からもアクセス良好、旅の前後に立ち寄る新たな滞在拠点に。



PICK UP

1日2部屋限定の2食付きプラン。夕食・朝食ともに漁港直送の旬を堪能し、地元の甘酒や工芸品に触れる。誰にも邪魔されない空間で、この地ならではの体験を楽しむ。特別な週末にふさわしい静謐なプラン。



東京から約90分。週末旅にふさわしい山陰の別天地。駅のそばとは思えない静かな時間が流れる。

📍 鳥取

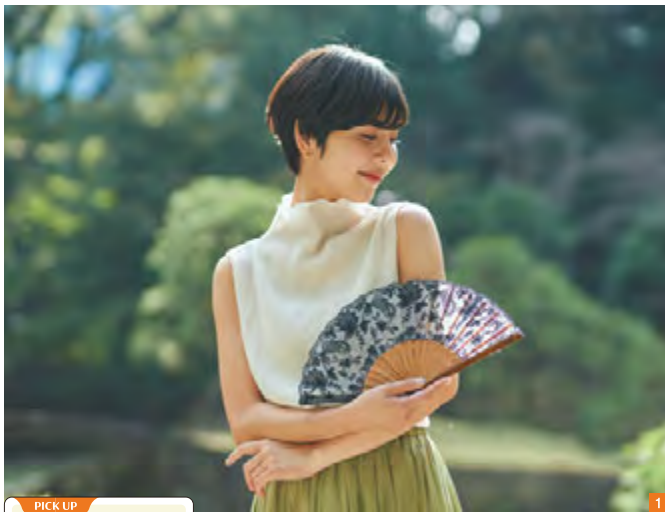
境港市大正町53 ☎0859-21-5575
🕒IN15:00~19:00/OUT11:00
📍「境港駅」より徒歩4分
📷@kaigyokutei_megumi 🔍皆玉邸 恵



▶ 皆玉邸 恵 かいぎよくてい めぐみ

誰にも会わないという贅沢 静寂が心地よい山陰の隠れ宿

駅前の喧騒を抜けた先に、プライベートを極めた静かな大人の宿がある。全室に露天風呂を備え、人目を気にすることなく、ただ穏やかに流れる時に身を委ねる。そんな誰にも会わない贅沢がここにはある。客室には地元から届くお茶やアメニティがさりげなく置かれ、山陰の豊かな文化を肌で体感。境港の旬を凝縮した料理を味わい、心から解き放たれる。自分を整えるための、至福のひとつを過ごしたい。



📍 京都

京都市中京区麩屋町通六角上ル白壁町448番地
 ☎075-221-1341 🕒10:00~18:00
 🗺️水曜(5~8月無休) 📍「三条駅」より徒歩10分
 📧@hakuchikudo_official 🔍白竹堂



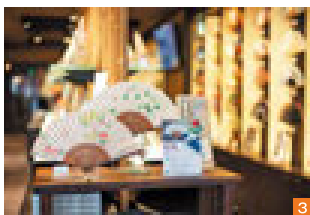
▶ 白竹堂 はくちくどう

伝統や技術を継承しつつ、 時代のニーズに応える京扇子

享保三年(1718年)創業。京都で300年以上にわたり京扇子を作り続ける老舗(白竹堂)。伝統技法を受け継ぎながら、新たな素材やデザインなど現代の感性を取り入れた意匠も展開し、日常使いから贈答品まで老若男女問わず幅広く支持されている。京都本店では、扇子選びに加え絵付け体験や投扇興、名入れサービスなども楽しめ、旅の思い出づくりにもおすすめ。

PICK UP

- 1.「パール扇子セット」全4色/¥24,200
- 2.京都本店外観。本店の他、市内には綾扇(りょうせん)祇園花見小路店(京都市東山区祇園町南側570番地5)、喚風(かんふう)三条寺町店がある。



3.「京友禅 彩染 扇子セット」全3種/¥15,400

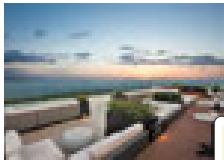
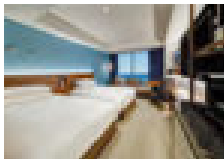
4.「紗綾形洪扇 扇子セット」全3種/¥7,150

📍 千葉

浦安市明海5-8-23 ☎047-305-1234 🕒IN15:00/OUT12:00
 📍「新浦安駅」より無料シャトルバスで約10分
 📧@hyattregencytokyobay <https://www.hyattregencytokyobay.jp>



▶ ハイアット リージェンシー 東京ベイ



東京湾を一望できるルーフトップバーではシグネチャーカクテル、良質なワインをお楽しみいただけます。

PICK UP

Just 30 mins from Tokyo. A serene oasis by the sea. Surrender to the gentle breeze and let the shifting colors of the bay soothe your soul.

海と空に溶け込む開放のアーバンリゾート

都心からわずか30分。世界的に有名なテーマパークへは無料シャトルバスで約20分。潮風に揺れるヤシの木と青い空が広がる新浦安・舞浜エリアに行む、都会の喧騒を忘れるオアシス。大切な人と肩を並べ、刻々と移ろう景色を眺めるひととき。そんな贅沢な時間が、ここには流れています。

📍 東京

足立区千住1-4-1 東京芸術センター10F
 ☎03-5284-8137
 🔍まるっと総務 業務サポート



▶ 株式会社LUCKY FIELD



仕事も暮らしも軽やかに整えて、もっと自由な旅時間を。

PICK UP

法人向け総務支援から家事・育児サポートまで幅広く展開。忙しい毎日に「余白」を生み出してくれる存在。

総務の経験から生まれた、旅を創る頼れる相棒。

「まるっと総務 業務サポート」を展開する〈株式会社LUCKY FIELD〉。事務代行や採用支援などの法人サポートに加え、ベビーシッターや家事代行サービスも展開。仕事も暮らしも頼れる存在がいることで、毎日に余白が生まれる。日常の負担を軽くして、もっと自由に旅へ出かけよう。

素敵な旅を約束する

厳選スポット&グッズ

空旅セレクション



福岡

宗像市東郷1-6-17 ☎0940-37-0032
🕒11:00~17:30(ランチ15:00L)
📅月・火 📍@kokotobagel
📍Qここ 宗像市



▶ ことこ

神社の境内で出会う 心ほどける宗像の麺カフェ時間

宗像の穏やかな空気が流れる、神社の境内にある麺カフェ&米粉ベーグル店。料理には麵を使った自家製調味料を使用し、グルテンフリーの甘酒ベーグルや、一汁三菜の麺ランチを楽しめる。身体にやさしい味わいは、旅の途中にも心地よく寄り添ってくれるはず。神聖な空気とほっとする食事に心ほどける、旅先ならではのひと休み時間を。木の温もりを感じる空間で、日常を忘れてゆったりしては？

PICK UP

世界遺産・宗像大社を有する宗像エリア、摩利支神社の境内に佇む一軒。参拝や海辺のドライブ旅の途中に立ち寄れば、穏やかな空気に包まれながら、旅ならではの特別なひと休み時間を過ごせる。



1.サクッと香ばしい100%米粉のキューブシュー。軽やかな豆乳入りカスタードのやさしい甘さが広がる。

東京

新宿区歌舞伎町1-29-1 東急歌舞伎町タワー17F(HOTEL GROOVE SHINJUKU内) ☎03-6233-8217 🕒10:00~22:00(テイクアウトのみ) 年中無休 📍「新宿駅」より徒歩7分 📍@jam17_dining

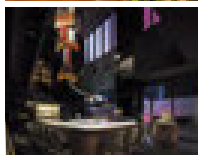


▶ JAM17 GELATERIA ジャムセブンティーン ジェラテリア



PICK UP

同フロアには、石窯料理が自慢の「JAM17 DINING」や、歌舞伎町の余韻に浸る「JAM17 BAR」も。新宿の空の下、シーンに合わせて贅沢な時間を。



歌舞伎町を遊び尽くす拠点に。アートと音楽に彩られた開放的な社交場。

新宿の空に浮かぶ 遊び心満載のジェラテリア

ボウリング場をイメージした遊び心ある空間が広がる〈JAM17 GELATERIA〉。素材の旨みが凝縮された色鮮やかなジェラートは、旅のリフレッシュに。居心地の良い雰囲気は、仲間との交流や新しい出合いをより楽しくさせてくれる。高層階の開放感に浸りながら、至福の一口を堪能したい。

和歌山

西牟婁郡白浜町1279-3 ☎0739-42-3129
🕒8:00~17:30L 📅水曜(祝日・繁忙期の場合は営業)
📍有 📍@fukubishi 📍Kagerou Cafe



▶ 福菱 Kagerou Cafe



PICK UP

お土産に最適な伝統の「かげろう」は、2個入りから45個入りまで用途に合わせて選べます。口の中でふわっと溶ける優しい食感は贈答用にも大人気。



海を望むテラスで味わう 限定の生かげろう

和歌山県白浜町にある昭和8年創業の老舗福菱の〈かげろうカフェ〉。目の前の海を見ながら過ごせるテラス席では、ここだけのフルーツ盛り沢山の「生かげろう」。あっさりしたヒレカツサンド、ジューシーなハンバーグ&エビフライ等、リピーター続出のランチとスイーツ達に出逢えます。

季節限定など常時12種類が並ぶ生かげろうはプレーン/¥120から。



PICK UP

圧倒的なリピーター率を誇る鴨の旨味が凝縮された深いコクのスープ。香ばしく炙った鴨肉と葱の風味が食欲をそそります。洗練された和モダンの落ち着いた空間で、極上のひとときをお過ごしいただけます。



2013年横浜の「ガチ丼!」銀賞の親子丼や、メディア絶賛のお持ち帰り蕎麦も見逃さない!

📍 神奈川

横浜市港北区菊名1-3-8 ☎045-309-8546
 ⑨11:00~15:30LO/17:00~23:00LO
 ⑩不定休 ⑫[妙蓮寺駅]正面口より徒歩1分
 ⑬@sobakou_myourenji 🐼鴨屋 そば香



▶ 鴨屋 そば香 妙蓮寺本店

世界へ羽ばたく至高の鴨せいり! 横浜の銘店が紡ぐ極上の蕎麦。

横浜の妙蓮寺本店から世界へ、日本のソウルフード「蕎麦」の魅力を発信する〈鴨屋 そば香〉。看板メニューの「鴨せいり」は、厳選された鴨の旨味が贅沢に溶け込んだ温かい極上汁と、喉ごし豊かな自家製蕎麦が絶妙に絡み合う究極の一杯です。妥協なき職人の技が光る伝統の味は、訪れる旅人の心とお腹を満たします。こだわりの和の空間で、一度食べたなら忘れられない感動を体験して。



📍 東京

渋谷区広尾1-1-38 スクエアサイドビル1F ☎03-6712-6201
 ⑨11:30~15:30/17:30~22:00 ⑩月・日
 ⑫[恵比寿駅]西口より徒歩5分 ⑬@aish_ebisu 🐼アイス 恵比寿



▶ ジャパニーズイタリアン ai's アイス



丸々1本分のとうもろこしを贅沢に使った、夏限定の極上パスタ。

PICK UP

大人気!「とうもろこしと青唐辛子のヘパロンチーノ」。旬を追って仕入れるジューシーなとうもろこしの甘みと刺激的な辛みが絶妙。リピート必至の逸品です!

日本の旬を恵比寿で、 心躍る贅沢イタリアン

恵比寿の駒沢通り沿いに佇む(ai's)は、日本の旬食材を取り入れた“ジャパニーズイタリアン”を楽しめる大人のレストランテ。全国各地から厳選した食材を用い、繊細かつ独創的な一皿へ昇華。落ち着いた空間で、季節の恵みとワインのマリアージュをご堪能ください。ランチ¥2,000~、ディナー¥10,000~。



📍 東京

台東区寿2-2-7 遠州屋 ☎03-3844-2363 ⑨11:30~14:00/
 17:00~23:00 ⑩日・祝 ⑫[田原町駅]1番出口より徒歩1分
 ⑬@sakanaryourienshuya 🐼魚料理 遠州屋



▶ 浅草 魚料理 遠州屋



PICK UP

主役を張るお造りは、職人の見事な包丁冴えと、一切の妥協なく選り抜かれた抜群の鮮度が命。築地時代から培った独自のルートが驚きの旨味と輝きを支えている。

今年で創業60年! 旬魚を極める魚料理 遠州屋

浅草の老舗(魚料理遠州屋)。総理大臣賞に輝く料理人と目利きの達人が織りなす、鮮度抜群の海鮮料理が評判の店だ。毎朝市場で厳選する最高峰の魚介を、磨き抜かれた職人技で素材本来の旨味溢れる珠玉の逸品へと昇華。特別な日の宴席から気軽な食事まで、至福の時間を格式ある空間で堪能できる。



店主自ら毎朝市場へ足を運び、最高の食材だけを厳選して仕入れる。

福岡

飯塚市南尾291-1 ☎0948-52-3363
 ☎17:00~25:00LO ☎月または火
 @@yakiniku_0065 🔍焼肉 始



▶ 焼肉 始 やきにく はじめ



PICK UP

希少部位を独自ルートで仕入れ、部位ごとの旨みを引き出す食べ方まで提案。旅先だからこそ出会いたい、「記憶に残る焼肉体験」が待っている。



和牛ユッケや和牛の炙り寿司など、鮮度抜群だからこそメニューもイチョシ。

旅の高揚感を深める
旨い肉と酒の余韻

九州産黒毛和牛を一切冷凍せず、完全チルドで仕入れる焼肉店。注文ごとに肉を切り分けることで、鮮度と旨みを最大限に引き出している。シンプルな味付けだからこそ際立つ肉本来の味わいと、カウンター越しに伝わる臨場感も魅力。深夜までゆったり過ごせる、知る人ぞ知る一軒だ。

北海道

函館市元町30-3 ☎0138-22-4596 ☎9:00~18:00
 ☎年末年始 ☎「十字街駅」より徒歩10分
<https://www.raymon.co.jp> 🔍カール・レイモン 北海道

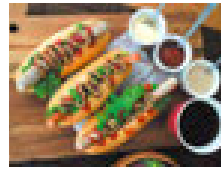


▶ 函館カール・レイモン



PICK UP

レモンハウスで一番人気のファストフード「レモンドッグ」¥500。そのほかレモン氏から受け継いだ伝統のハムソーセージが多く販売され、中でも人気なのは「あらびきウインナー」¥115/¥538。

北海道から伝える
ドイツ伝統の味

創業大正14年、函館市から全国ドイツ製法によるハム・ソーセージを作り続けてきたことから、その製造方法に絶対の自信を持ち、素材へのこだわりも人一倍！厳選した良質な豚肉を使用して作られた商品は、どれもここでしか味わえない至極の逸品です。

沖縄

名護市城1-4-11 名護市営市場1F ☎070-9180-1499
 ☎11:00~17:00 ☎火・水 @@churasan_makoto
<https://churasan.fun> 🔍Churasan okinawa



▶ Churasan okinawa チュラスンオキナワ



PICK UP

「アートボード」A5サイズ/体験価格¥6,050~。完全に硬化するまで約24時間かかるため、翌日の受け取りか後日郵送より選択可能。部屋を彩る作品は、店頭・WEBにて販売中。



8月6日から11日まで、東京池袋・東武百貨店にてイベント出店予定。お近くの方はぜひ。

あの日見た海の輝きを
きらめくレジンに込めて

現役アーティストの丁寧な指導のもと、本格的なレジンアートが体験できる名護のスタジオ。好きな形の板を選び、砂付けや色塗り、レジンを流す工程を経て、世界に一つだけの沖縄の海を表現できます。旅の思い出に、自宅でもあの美しい波のきらめきをいつでも感じられる、お気に入りの海をカタチに。

沖縄

島尻郡与那原町上与那原445 101 ☎098-943-3712
 ☎13:00~19:00 ☎木曜 @@bluesunshinetrading
 🔍ブルーサンシャイントレーディング



▶ Blue Sunshine Trading ブルーサンシャイントレーディング



PICK UP

旅先でふと出会いたいのは、土地の空気や作り手の温度を感じる一歩。沖縄から発信するクラブトが、旅の記憶をより深く彩ってくれる。

旅とヴィンテージが交差する
シルバershopp

沖縄の空気をまとったシルバershopp。アメリカ南部の作家から直接買い付けるインディアンジュエリーと、自社オリジナルシルバー「Bright」を展開。繊細なスタンワークや無骨な質感が、量産品にはない存在感を放つ。旅やヴィンテージカルチャーの香りを漂わせ、日常にも自然に馴染む。

シルバーに加えアメカジウェアもセレクト。トータルコーデも楽しめる。

那覇空港
から
車で約40分

那覇空港
から
直通バス有!

大満足な
スポット満載!

3F・4F

ひろびろ&席数約2400!!
フードコート

1F

沖縄の珊瑚や熱帯魚が回遊
ライカムアクアリウム

雨だって、晴れやかにGO!!

AEONMALL OKINAWA RYCOM

沖縄の旅がもっと楽しくなる「イオンモール沖縄ライカム」へ!

食

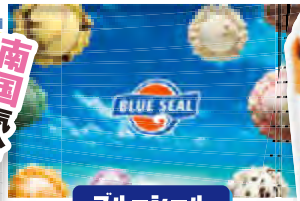


ステーキハウス 88 Jr.+

▲創業70年
を迎える沖
縄老舗のお
味は必食!

長年愛される伝統の味とメニューの豊富
さ、リーズナブルな価格帯も魅力!

南国
気分を
高める...

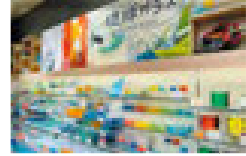


ブルーシール

アメリカ生まれ沖縄育ちのアイスブランド。沖
縄素材を使ったオリジナルアイスも大好評!



おみやげ!



美ら音.net

本島中部エリア最大級の
総合お土産ショップ「美ら音
.net(チュラオン、ネット)」!
人気のお菓子か
ら特産品、Tシャ
ツ・雑貨まで沖縄
のお土産を取り
揃えています!

何でも揃う、多彩なお土産!



Poke Boo

新鮮な沖縄県産生マグロ100%のハ
イアンポケボウルが味わえる、ポケプー!

▼沖縄のソウルフ
ードのひとつ!

A&W

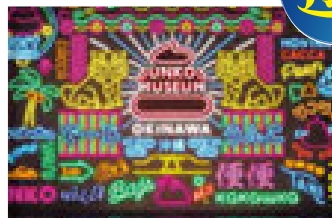
本場アメリカの
雰囲気を感じて
きるA&W。絶品
ハンバーガ
ーと、大人
気のルート
ビアで乾杯
しよう!



遊

うんこミュージアム
OKINAWA

日本最南端のうんこミュージアム。沖縄の青い海と空をイメージした「うんこの楽園」で大人も子どもも、理屈を超えて楽しめる話題の“ウンターテイメント”を体感しに来てください!



▲定期的に噴火する、巨大オブジェ「ウンコ・ボルケーノ」

話題の新スポット!

AEON MALL

イオンモール沖縄ライカム

沖縄県中頭郡北中城村ライカム1番地
TEL.098-930-0425(代)
https://okinawarycom.aeonmall.jp



営業
時間

イオンモール専門店街 10:00~22:00
レストラン街 11:00~23:00
イオンスタイル(2F) 8:00~23:00 / (3F・4F) 9:00~22:00

※一部店舗は営業時間が異なります。※オーダーストップは店舗により異なります。

※掲載の内容につきましては、表記の各店舗に直接お問合せください。広告の品は多数ご用意しておりますが、品切れの際はご容赦ください。※印刷の特性上、現物と色が異なる場合がございます。※写真はイメージです。

無料駐車場4000台完備

好きを飾る。推しを飾る。 フォーマットから変える。

いままではなかった
重厚感!

“金属製”ミニオブジェ
スティンクル!



©NGTN イラスト提供:長谷 梨加

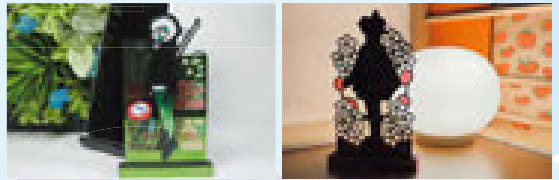
<ウラ>



©NGTN

半透明素材が
存在感をアップ!

ステンレス製プレートと
独自構造の台座は耐
久性・安定性も高い。



「スティンクル」は、インテリアとしても飾れる新フォーマットとしても注目のアイテム!

アクスタのような手軽さで、フィギュアのような存在感

特許出願済構造による金属製の新フォーマット

次世代の
“推し”
アイテム!

Stwinkle スティンクル™

特許出願済
構造

金属プレートを安定して
自立させる構造を
発案し、実現しました。

手にした瞬間に伝わる
質感

金属の重み、質感と存在
感が、あなたの「好き」や
「推し」を引き立てます。

あらゆる分野に
展開

「ミニオブジェ」として、アニ
メ・ゲーム・アーティストな
ど幅広い分野で展開可能。

2026年夏 各社とのコラボ開始

あらゆるキャラクターや推しを「スティンクル」でミニオブジェに変え順次展開予定!!



株式会社ジュヴナイル

〒261-8501 千葉県千葉市美浜区中瀬1-3
幕張テクノガーデン CB棟3階 MBP-G10

商標登録番号:登録第6951432号「スティンクル」
特許出願番号:特願2025-095816 (自立型意匠板の台座および自立型意匠板)

お問合せは
コチラから→

スティンクル 🔍



旅を彩る、旅が華やぐ

あの街で食べたい

朝ごはん

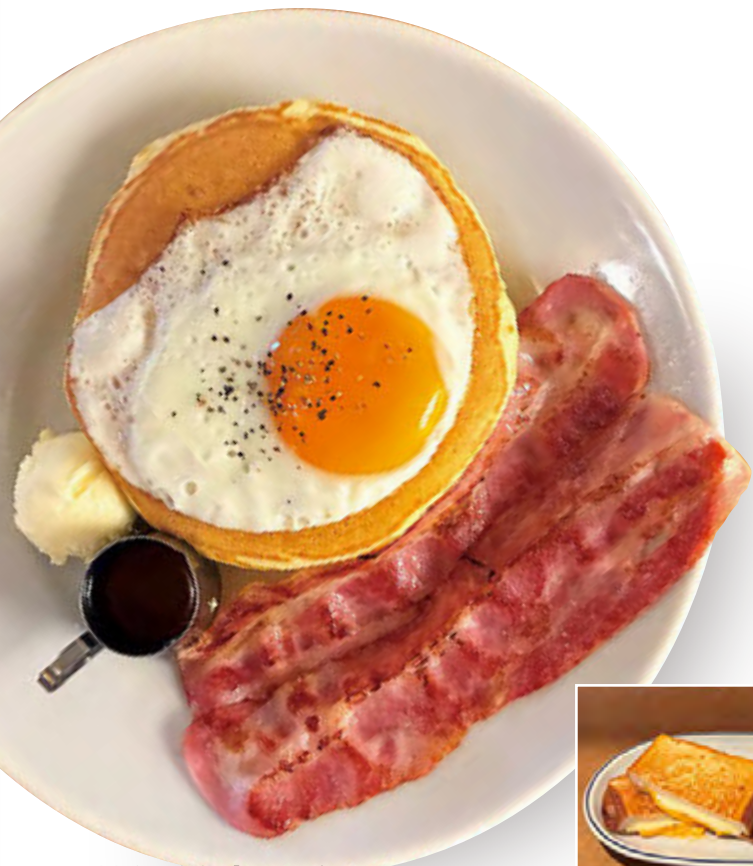
Breakfast

Vol.03

朝の食卓で“おいしい”をチャージ。ココロ弾む旅が、ここから始まる！
今回は、早朝からとっておきのパンケーキを楽しめるカフェがお目見え。

オルモスト

愛媛・松山市 **almost**



食事系で一番人気の「オルモストプレート」(1,300円)。プラス100円で目玉焼きをスクランブルエッグに変更できる。



「ブルーベリーのパンケーキ」(1,200円)。コクのあるマスカルポーネクリームと、爽やかなブルーベリーソースが見事に調和。



2種類のチーズを使った「グリルドチーズトースト」(1,000円)。セットのトマトスープに浸して食べよう。

王道だけど、ふんわりとろけるパンケーキ

パンケーキ好きの店主が、「朝からゆっくり味わえるように」と昨年7月にオープン。外をカリッと焼き上げたクラシックなパンケーキながら、生地にメレンゲを加えることで、口溶けのよい軽やかな食感に仕上げている。

どのメニューも終日注文でき、単品は「ブルーベリーのパンケーキ」など5

種類の定番を用意。しっかり食べたい朝には、パンケーキ2枚と目玉焼き、ベーコンがセットになった「オルモストプレート」がイチ押しだ。

さらに、レモンやリンゴなど旬の食材を使ったパンケーキも期間限定で登場。季節感たっぷりです、訪れるたびに新たな魅力に出合えそう。



ヴィンテージの椅子を配した店内は、ヨーロッパのカフェをイメージ。休日の朝は、観光前に立ち寄る客の姿も見られる。

DATA

① 愛媛県松山市室町2-7-8 第1岩田ビル
② 8:00~18:00 (LO17:00)
③ 水曜不定※Instagram参照
Instagram:almost_official





Discover Early Autumn in Narita

運氣上昇のまち成田
伝統にふれる初秋旅

全国各地の伝統が成田に集う2日間

成田伝統芸能まつり

日本各地传统文化汇聚成田的两天“成田传统艺能节”



令和8年 9月26日^土(正午～午後8時) 9月27日^日(午前11時～午後4時)
※小雨決行

実施場所 成田山表参道
成田市文化芸術センター3階 なごみの米屋 スカイトウンホール

世界から最も近い江戸の面影を残すまち・成田。この地で開催される「成田伝統芸能まつり」は、全国各地の祭りや伝統芸能が成田に一堂に集う特別な舞台です。よさこい祭りや秋田竿灯まつりをはじめ、各地で受け継がれてきた踊りや獅子舞、太鼓の響き。市内からは、300年以上の歴史を誇る「成田祇園祭」や、元禄時代から伝承される「成田のおどり花見」などが出演し、まち全体が熱気と高揚感に包まれます。「運氣上昇のまち 成田」から、日本文化の鼓動と地域のにぎわいを広げていきます。

9月26日(星期六) <中午12:00～晚上8:00> 9月27日(星期日) <上午11:00～下午4:00> ※小雨照常举行

<举办地点> 成田山表参道、成田市文化艺术中心3楼、Nagomi no Yoneya Skytown Hall (和菓子米屋天空城大庁)

保留着“距离世界最近的江户风貌”的城市“成田”。在这里举办的“成田传统艺能节”，是汇聚日本各地祭典、传统艺能以及成田本地传统文化的特别舞台。从夜来祭(YOSAKOI祭)、秋田竿灯祭，到各地代代相传的舞蹈、狮子舞和震撼人心的太鼓表演，日本各地的传统文化将在这里精彩呈现。成田本地也将带来拥有300多年历史的“成田祇园祭”，以及自元禄时代传承至今的“成田舞蹈花见”等传统艺能表演，让整座城市沉浸在热烈与欢腾的氛围之中。从“好运上升之城——成田”出发，向世界传递日本文化的脉动与城市的活力。

食べて、歩いて、成田の魅力をまるごと体験

成田うなぎ祭り

令和8年 7月17日^金～8月30日^日 までの45日間

実施場所 成田山表参道周辺・印旛沼周辺を中心とした成田市内外の参加店舗

土用の丑の日にあわせて開催される「成田うなぎ祭り」。成田山表参道や印旛沼周辺を舞台に、スタンプラリーで街を巡りながら、名店の味とお土産探しをお楽しみください。

成田鰻魚美食节 2026年7月17日(星期五)至8月30日(星期日),共45天

<举办地点> 以成田山表参道周边、印旛沼周边为中心的成田市内外参与店铺

配合“土用丑日”举办的**“成田鰻魚节”**。

以成田山表参道和印旛沼周边为舞台，游客可一边参加集章活动巡游街道，一边品尝名店美食，寻找特色伴手礼，尽情享受成田的魅力。

成田市観光協会オフィシャルサイト「FEEL成田」

<https://www.nrtk.jp>

FEEL成田



／今、ココでコレが話題／

最旬 就航地TOPICS

成田国際空港とその周辺で話題のスポットをピックアップ。
旅のおみやげ選びや思い出づくりにぜひ訪れてみて！

Topics
06

千葉 「お文具といっしょ」ショップが期間限定で登場



お文具といっしょ POPUP ～日常ルーティン～

疲れた心を、ほんのり満たす

成田国際空港第2ターミナルにキャラクターシリーズ「お文具といっしょ」のポップアップショップが期間限定でオープンした。「お文具さん」たちが描かれた文具や雑貨のほか、ポップアップ限定のオリジナルグッズも登場。何気ない日常を感じられるフオトスポットもある。旅の途中の癒やしタイムをぜひ。

- 📍 千葉県成田市成田国際空港 第2ターミナル本館AIRPORT MALL内
- ☎ 050-3358-5582 🕒 8:00～20:00 📺 なし
- 📍 成田国際空港第2ターミナル内



- 1 癒やされたい時、心が疲れた時などに寄り添ってくれると人気。「お文具さん」「プリンさん」「名も無き者」「猫さん」「ゼリーさん」「子猫さん」がいる。
- 2 ノートやペンなど種類豊富なグッズがそろう。
- 3 場所は第2ターミナルの保安検査前エリア。

Topics
07

千葉 夏はプールも！ 成田近くのグランピング施設



- 1 カラフルに生まれ変わった校舎。卒業生たちが訪れることもあるとか。
- 2 グランピング利用料は1泊2食付き 11,000円～(2人1室1人あたり)。
※プランや時期により異なる。
- 3 プールは9月までオープン。浮き輪などのレンタルもできる。



TACO GLAMP

家族みんなでハッピーになれる！

廃校をリノベーションした千葉県最大級のグランピング施設。敷地内はメキシコ風の陽気な雰囲気な包まれ、教室や体育館、プールなど学校設備を活用した特別な空間も魅力だ。メキシカンBBQや地元食材を使った朝食などグルメにもこだわり、オートキャンプ場も併設。日帰り利用もできる。

- 📍 千葉県香取郡多古町南玉造162 (旧多古町立常盤小学校)
- ☎ 047-701-8840 (予約センター)
- 🕒 チェックイン15:00、チェックアウト10:00
- 📺 なし
- 📍 成田国際空港から車で約30分

- 4 夕食はメキシカンBBQディナーを用意。

リボン「きやうたんラボ」の人気者たちが楽しい時間をお届け!!

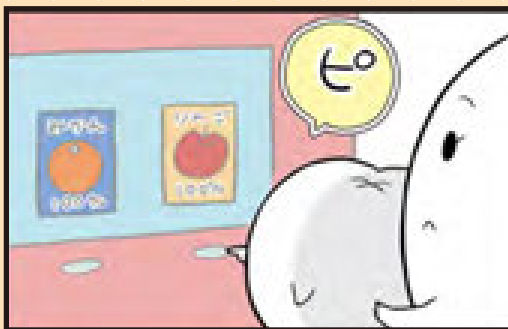
歯ならびーズ

かねこゆかり



©かねこゆかり/集英社

ジュース



入れ歯アちゃん



リボンとは

集英社発行の少女まんが雑誌。1955年の創刊から現在まで、
世代を超えて幅広い読者に愛され続けている。

きよむけん 森本くるり

©森本くるり/集英社



推し活三種の神器？



歯磨き
歯磨き
歯磨き

「歯」ちゃん和妈妈をはじめとする「歯」たちのほっこりキャラシリーズ。



きよむけん

時々、心が「虚無」になってボーッとしてしまう。アイドルの推し活が命の「オタク」キャラ。

キャラたんラボとは

「りぼん」からオリジナルキャラクターを発信していくプロジェクト。個性豊かなキャラクターがいっぱい！





今、ココで
コレが話題

最旬

就航地

Topics
08

香川 瀬戸内海をバックにしたイルカプールが人気



四国水族館

四国の海や川の生きものと仲良くなろう

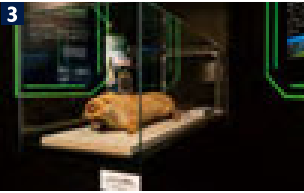
瀬戸内海や太平洋、四万十川など、四国水景をテーマに、さまざまな趣向をこらした展示を行う水族館。夏休みは夜間延長営業しており、沈む夕日と海を背景にした「イルカサンセットプログラム」がおすすめです。ほかにペンギンやアシカ、カワウソなど約400種の生きものと出合える。

📍 香川県綾歌郡宇多津町浜一番丁4

☎ 0877-49-4590

🕒 9:00~18:00 (最終入館17:30) ※日によって異なる

🚗 なし 🚗 高松空港から車で約45分



1 「イルカサンセットプログラム」は18:30~。実施期間は7/18(土)~8/30(日)。

2 「コツメカワウソのふれあい体験」は小学生以上が対象で人数限定、1人1,000円。入館料は高校生16歳以上2,600円、小中学生1,400円、3歳以上700円。

3 開催中の特別展「ニホンカワウソ大捜索隊司令部」の展示の一部。

画像提供/四国水族館

Topics
09

高知 四万十川の魅力を遊び尽くすアクティビティが満載



1 ラフティングは大人1人6,600円、小中学生1人4,400円(保険料含む)。水着など泳ぎやすい服を用意しよう。

2 自分のペースで遊ぶSUPも楽しい。1人3,000円~。

3 ラフティング中には川遊びもできる。

📍 高知県高岡郡四万十町昭和671-2

☎ 0880-28-5758

🕒 ラフティング時間9:00~12:00、

13:00~16:00

🔥 火曜

🚗 高知龍馬空港から車で2時間

四万十川ふるさと交流センター

迫力満点のラフティング、SUP、カヤックも！

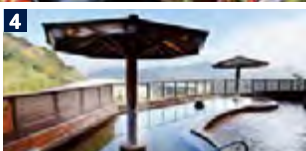
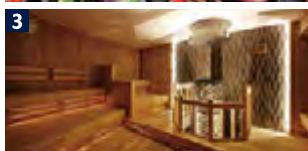
夏こそ、暑さを吹き飛ばすような涼しい川遊びを楽しみたい。四万十川のラフティングツアーは、上流から川下りを楽しむ約2時間のリバーアクティビティ。美しい四万十川を肌で感じられるのももちろん、岩から飛び込んだり、泳いだり、川周辺の自然も満喫できる。SUPやカヤックも夏の思い出づくりにぴったり。

TOPICS

大人気的水族館や清流を満喫するアクティビティなど、四国の夏は記憶に刻まれる体験がいっぱい。福岡では、季節の極上ビュッフェが自慢の温泉施設や、天国のような絶景が話題のフォトスポットに注目を。

Topics
10

福岡 天然温泉と季節のビュッフェに大満足



筑紫野^{てんばい}天拝^{さと}の郷

多彩なグルメと温泉で至福のひと時を

天拝山の中腹に立ち、地下1,500mから湧き出る天然温泉やビュッフェが人気を博す。「自然食ビュッフェ 姫堂」では季節ごとに魅力的なフェアを開催しており、7・8月はお祭りの屋台やハワイアンフードがテーマ。遠く太宰府や宝満山まで見渡せる露天風呂やサウナと共に満喫しよう。

- ① 福岡県筑紫野市天拝坂2-4-3 ☎ 092-918-5111
- ② レストラン11:30~15:00 (LO14:00)、ディナー
17:30~21:00 (LO20:00)、天然温泉・家族風呂
10:30~24:00 (最終受付23:00)
- ③ 第2火曜(祝日の場合営業)
- ④ 福岡空港から車で約30分



① 行列必至の「姫堂」はHPからの予約がおすすめ。7・8月のフェアでは、ガーリックシュリンプやロミロミサーモンなどのハワイアングルメを提供。内容や利用料金はHPにて確認を。

② 約20種類の自家製スイーツも大好評。③ セルフロウリュサウナ(男性)やオートロウリュサウナ(女性)も完備。④ 大パノラマが広がる露天風呂。

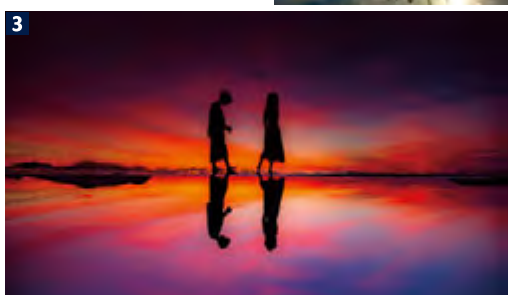
Topics
11

福岡 幻想的なリフレクションは、まるで日本のウユニ塩湖

① 潮位予想やおすすめの時間帯は「かがみの海」公式HPをチェックしよう。

② きれいに撮影するコツは、アングルはできるだけ低く、地面すれすれにカメラやスマホを構えること。

③ 早朝や夕暮れ時など、時間帯によって表情を変える。



かがみの海

絶景の水鏡が感動を呼ぶ

夏は海水浴客などでにぎわう福津市。同市の約3kmにわたる遠浅の海岸は、干潮時に砂浜が鏡のように空を反射することから「かがみの海」と呼ばれている。近年、その神秘的な光景がSNSを中心に話題を集め、絶景のフォトスポットとして人気に。奇跡の一枚を狙うなら大潮×干潮×無風がベストタイミングだ。

- ① 福岡県福津市福岡海岸～宮地浜～津屋崎海岸 ☎ 0940-62-5790 (ひかりのみちDMO福津)
- ② 終日開放
- ③ 福岡空港から車で約40分

画像提供 / ひかりのみちDMO福津



肉の真価を、一枚ごとに。

焼肉名護 元帥

沖縄県名護市東江5-8-16
TEL/0980-43-8944
OPEN/17:00~22:00 CLOSE/日曜



沖縄県産の国産和牛をメインに、厳選した肉の魅力を最大限に引き出すため、仕込みから提供まで一切妥協しない。部位ごとの個性を見極めたカットや、自家製ダレとの組み合わせにもこだわりが光る。焼き上がる香りとともに広がる奥深い旨みを、心ゆくまで堪能したい。



海風の先にある、 二つの美味。

海を望む特等席で、和牛を焼く歓びと、あぐー豚をくぐらせる愉しみを。旅で巡りたい二つの美味。

出汁が引き立てる、
あぐー豚の余韻。



厳選したあぐー豚をしゃぶしゃぶで味わう専門店。素材の持ち味を引き立てる出汁とともにいただければ、やわらかな食感と自然な甘みが際立つ。彩り豊かな季節のおぼんざいも魅力で、一品一品に丁寧な仕事が息づく。沖縄の恵みをゆっくりと味わう、贅沢なひとときを過ごしたい。

沖縄あぐーしゃぶしゃぶと
おぼんざいのお店

神威

沖縄県名護市東江5-8-16 2F
TEL/0980-43-8598
OPEN/17:00~22:00 CLOSE/日曜



博多土産・お取り寄せといえは

左衛門

博多名物として有名な

「博多ぶらぶら」を販売している

左衛門は、昭和4年創業の和洋菓子店。

素材にこだわり、手作りの味を

守りながら、「真心ひとつ、味ひとつ」を

合言葉に、現代のトレンドにも

合わせた菓を作り続けています。

第19回全国菓子大博覧会

内閣総理大臣賞

受賞



博多ぶらぶら

左衛門自慢の博多銘菓「博多ぶらぶら」。北海道産の小豆で求肥を包んだ自然で素朴な風味でファンも多い逸品。通常の「博多ぶらぶら」に加えて「季節のぶらぶら」も期間限定で販売しています。

2個入 ¥378

4個入 ¥756

6個入 ¥1,080

12個入 ¥2,160

15個入 ¥2,700



博多のへそ

チョコレートクリームの入ったソフトクッキーとなっており、「へそ」もおどろく新食感! まるく、薄く、しっとりと焼き上げました。

1枚入 ¥172

2枚入 ¥378

6枚入 ¥1,080

12枚入 ¥2,160



博多もちりどら焼き

一つひとつ丹念に焼き上げたもちり生地で、北海道産小豆で作る自家製餡を包んだモチモチした食感のどら焼き。

1個入 ¥270

5個入 ¥1,490

8個入 ¥2,484



太宰府の梅

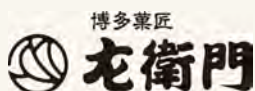
梅餡と求肥を幾度も蜜漬けしたシソの葉で、一枚ずつ丁寧に包み、梅の香り漂うお菓子です。

4個入 ¥972

8個入 ¥1,944

12個入 ¥2,916

16個入 ¥3,888



有限会社左衛門
福岡県福岡市中央区天神2-7-22 TEL. 092-944-1311
@saemon.hakatacashou

<https://www.saemon.jp>

博多菓匠左衛門



*価格は全て税込の表記です *2026年6月時点での情報の為、価格などは昨今の物価高騰などにより記載と異なる場合がございます。詳細は各店舗までお問合せください。

フェムケア 温活で これからの私をつくる

ハーバルトリートメント「ルルオンLuluonn」は、
揺らぎやすい女性たちの心身に寄り添う温めるフェムケアです。
ハーブやテラ、水素など様々なエレメントによる独自のメソッドで、
芯から温まり代謝を促進させながらリラックス。
カラダの巡りを整え、本来の美しさを提供します。

よもぎ(艾葉)を配合した
医薬部外品のオリジナルハーブを使用します。

【効能・効果】
荒れ性、肩のこり、神経痛、しっしん、痔、冷え症、腰痛、
リウマチ、疲労回復、産前産後の冷え症



日本の空も、世界の空も、
かしこく、ちゃっかり★

国内線 **15** 都市・**18** 路線

国際線 **8** 都市・**12** 路線



詳しくはこちら



おかげさまで創業15周年



Have a nice flight!



— ジェットスター・ジャパンにより運航
— ジェットスター航空により運航

※2026年5月29日時点の情報です。

台北に続き、台湾2都市目!

ジェットスター・ジャパン

東京^(成田) ➤ 高雄



毎日運航!

東京^(成田) ➤ 高雄

便名 **GK17**

9:55 ▶ 13:00

夏期スケジュール
(2026年3月29日～10月24日)

高雄 ➤ 東京^(成田)

便名 **GK18**

14:00 ▶ 18:30

※運航スケジュールは関係機関の申請・認可を前提としています。また、予告なく変更となる場合がございます。



台湾南部最大の都市、
ノスタルジックな港町・高雄へ——

詳しくはこちら



選べる オプション



必要なオプションを追加して
あなたにぴったりの快適な旅に

詳しくはこちら



現地に着いたらすぐに出発したい!
荷物は預けずに、機内持込手荷物を増やしたい
友達と一緒に座りたい

行きは身軽だけど、
お土産をたくさん買いたいから
帰りは荷物が増えそう



もしかしたら旅行日程が変わるかも…
荷物も増えるだろうし…
機内では足元が広い席に座りたい

パッキングしたら思ったより
荷物が増えてしまった
直前だけど
重量追加できるかな?



SALE セールやキャンペーン情報をいち早くゲット!
JetMailは登録無料のメールマガジン♪

詳細はWebへ▶

ジェットスターアプリでカンタン便利に空の旅♪
出発までの準備をラクラク管理!

詳細はWebへ▶

安全、安心、快適なご旅行のために

ジェットスターからのお願い **まんが版**

とつぜん ゆ そな 突然の揺れに備えて

<p>シートベルトは腰の低い位置で ねじれゆるみなく締めてね</p>	<p>通路では姿勢を低くし、 肘掛けを抱え込んでね</p>	<p>化粧室内では姿勢を低くし 両手で手すりにつかまってね</p>	<p>やけどに注意してね</p>
			<p>※揺れの状況により温かいお飲み物のサービスは控えさせていただくことがあります</p>

りちやくりくじ じょうけん ひ 離着陸時の条件 (日よけ、アームレスト、背もたれ、テーブル)

	<p>日よけ</p> <p>外の状況がわかるように 日よけは完全に開けてね。</p>	<p>アームレスト、テーブル</p> <p>避難経路の確保と、 離着陸時の衝撃や突然の揺れから 身を守るためにアームレストと テーブルは元の位置に戻してね。</p>	<p>背もたれ</p> <p>後ろの人の避難経路を塞がない ために、背もたれは元の位置に 戻してね。</p>
--	---	---	---

いんりょう アルコール飲料

	<p>持ち込んだ お酒は機内で 飲んではいけないのよ!</p>	<p>アテンションプリーズ</p> <p>機内では気圧の関係で地上より酔い やすくなるため、キャビンクルーが お客様の体調や飲酒量を把握したの うで、アルコール類を提供いたします。</p>
--	---	---

きないもちこみてにもつ しゅうのうほうほう 機内持込手荷物と収納方法

<p>アテンションプリーズ</p> <p>避難経路の妨げになるため、 荷物はすべて前の座席の下または 頭上のロッカーに収納してね。</p>	<p>アテンションプリーズ</p> <p>離着陸時の衝撃で、荷物が飛び出す 危険があるので、シートベルトでの 荷物の固定もおやめください。</p>
--	--

でんしきき しよう 電子機器の使用

<p>電子機器の 発する電波は、 飛行機さんの計器に悪い影響を及ぼす おそろ恐れがあるのよ。わかったかな?</p>	<p>機内の規定には、すべて理由が あります。規定を守って、安全で 楽しい旅にしようね!</p>
---	--

安全に関する「ジェットスターからのお願い」の詳細は、次のページをご参照ください。

安全、安心、快適なご旅行のために

ジェットスターからのお願い

安全阻害行為等

次の行為は航空法により禁止されており、罰則が科せられることがあります。一緊急時以外に乗降口または非常口の開閉装置を操作すること。化粧室での喫煙(電子たばこや加熱式たばこなど、蒸気を発生させるものを含む)。乗務員の職務を妨害し、航空機の安全の保持・秩序の維持に支障を及ぼす恐れがある行為。禁止された電子機器の使用。シートベルトを着用しないこと。座席の背もたれ、テーブルなどを元の位置に戻さないこと。脱出の妨げとなる場所へ手荷物を放置すること。消火器、救命胴衣、非常警報装置など非常用の備品・装備・装置を移動、操作、またはその機能を損なわせる行為。

ジェットスターにおける安全ポリシー

ジェットスターでは、機内またはご搭乗前の言動および行動が不適切なお客さまのご搭乗をご遠慮いただく場合があります。また、不適切な言動・行動には厳正に対処しこれらの言動・行動が法令に照らして不適切なものであった場合、告発を行うこともあります。

搭乗前



- ・**体調の管理** 体調が悪いときは無理して飛行機に乗ることは控え、お座席では足の運動を適宜行うこと、アルコールの過剰摂取を控えること、たくさん水分をとることを心がけましょう。
- ・**保安検査の義務化について** 2022年3月10日航空法改正に伴い保安検査が義務化されました。航空機へご搭乗前に検査を受けず保安検査場より先に進まれた場合、航空法違反となり1年以下の懲役または罰金が科せられる場合があります。保安検査員の指示に従って検査を受けていただきますようお願いいたします。
- ・**機内持込手荷物** 機内持込手荷物は原則として、お一人さま2点、合計7kgまで(「Starter Mini」運賃をご予約のお客さま、追加機内持込手荷物料金をお支払いのお客さまは合計14kgまで)です。スムーズなご搭乗、またお客さまご自身や周囲のお客さまのお怪我を防ぐなどの観点から、お手荷物は規定内の重量・大きさにおまとめいただき、お客さまご自身で頭上のロッカーにご収納くださいますようお願いいたします。規定の重さ・サイズ・個数を超えるお手荷物は追加料金にて受託手荷物としてお預けいただけます。国内線と国際線ではお持ち込みできる内容品が異なり、場合によっては没収されることがあります。ご搭乗前にご自身でご確認いただきますようお願いいたします。
- ・**温かいお飲み物** こぼれて火傷をする恐れがある温かいお飲み物の機内へのお持ち込みはご遠慮いただいております。なお、ペットボトルや水筒などしっかり蓋が閉まる容器に入っているものに限りお持ち込みできます。

搭乗時



- ・**電子機器の使用** 飛行機のドアが閉まってから、着陸後に飛行機が滑走路から離脱するまでの間は、電子機器は機内モードに設定いただけますようお願いいたします。機内モードに設定できない電子機器は電源をお切りください。お子さま向けの携帯電話は、定期的に電源が入り、位置情報などを送信する機能があります。ご搭乗前に完全に電源を切るための操作手順をご確認のうえ、主電源をお切りください。ペースメーカーなどの医療機器をご使用中のお客さまがいらっしゃる際や、運航状況によっては、機長の判断により電子機器の使用を制限させていただく場合がありますのでご了承ください。
- ・**荷物収納(非常口座席)** 離着陸時は緊急時の脱出の妨げにならないよう全ての手荷物(着用しない上着、膝掛け、ビニール袋に入ったお弁当などを含む)を頭上のロッカーにご収納ください。お履物は離着陸時の安全のため、お履きいただくことをお勧めいたします。
- ・**荷物収納(その他の座席)** 手荷物(ビニール袋に入ったお弁当などを含む)は全て前の座席の下、またはお近くの頭上のロッカーにご収納ください。空席にシートベルトで手荷物を固定することは危険ですのでお控えください。ノートパソコンなどの大きな電子機器も離着陸時は前の座席の下、もしくは頭上のロッカーに収納をお願いします。
- ・**シートベルトの着用** お客さまの安全確保ならびに定時出発のため、手荷物の収納を終え次第、速やかに指定された座席に着席し、シートベルトの着用をお願いします。
- ・**赤ちゃんの抱っこひも** 抱っこひもをご使用いただくことで、搭乗・降機の際にスムーズにご移動いただけます。飛行中でもご使用いただけますが、シートベルト着用サイン点灯中はご使用いただけません。
- ・**アルコール飲料** お客さま自身でお持ち込みになったアルコール飲料は、機内ではお飲みいただけません。気圧の関係で地上よりアルコールの影響を受けやすくなるため、キャビンクルーがお客さまの体調や飲酒量を把握したうえでご提供しております。

機内にて



- ・**モバイルバッテリー** 機内持ち込み可能なモバイルバッテリーは、お一人さまにつき2個まで(160Wh以下に限る)です。モバイルバッテリーを座席上の収納棚へ収納しないでください。万一の不具合発生時に速やかな対応ができるよう、モバイルバッテリーは必ずお手元に保管してください。また、機内では、モバイルバッテリーへの充電、ならびにモバイルバッテリーから他の電子機器への充電は禁止されています。異常を感じた際は速やかにキャビンクルーへお知らせください。
- ・**セーフティデモンストレーション** 注意深くご覧いただき安全対策を確認することで、非常時に役立ちます。安全のしおりをよくお読みになり、非常口ならびに救命胴衣の位置をご確認ください。緊急の際、脱出経路の妨げとなるため、また脱出用スライドが破損する恐れがあるため、手荷物は絶対に持ち出さないでください。また、ハイヒールは脱出用スライドが破損する恐れがあるため、脱出時に脱いでください。
- ・**離着陸時** 座席の背もたれ・肘掛け・テーブル・窓の日よけを元の位置にお戻しください。手荷物は前の座席の下、または頭上のロッカーへお入れください。
- ・**シートベルトの着用** 離着陸時だけでなく、地上走行中ならびに飛行中の予期せぬ気流の変化に備え、シートベルト着用サイン点灯の有無にかかわらず、着席時は常にシートベルトは腰の低い位置で、ねじれ、緩みのないようお締めください。お子さまへのご確認もお願いします。
- ・**離席時の突然の揺れに備えて** 離席中に突然の揺れに遭遇した場合は、お近くの座席の肘掛けなどにつかまるなどして揺れに備えることで、ご自身の安全確保を図るようお願いいたします。
- ・**温かいお飲み物について** 機内では予期せぬ揺れなどにより、温かいお飲み物がこぼれることがあります。火傷の恐れもありますので、十分お気を付けてください。運航状況によっては、お客さまの重篤な火傷防止のため、温かいお飲み物のご提供を控えさせていただきます。
- ・**機内環境** マニキュア類の使用や臭いが強い食品の開封は、エアコンを通して強い臭いが客室に広がるため、お控えください。また、電子機器をご利用の際には周りのお客さまにご配慮いただき、音が出ないようにお願いします。
- ・**座席の移動** 座席は飛行機の重量やバランスを計算したうえで決められています。座席変更をご希望のお客さまはキャビンクルーに必ず声をお掛けください。なお、ご希望に添えない場合がありますので、あらかじめご了承ください。
- ・**機内での撮影について** 安全・業務の妨げになる機内撮影・録音や、無断で他のお客さま・キャビンクルーの撮影はご遠慮ください。
- ・**喫煙について** 機内では電子たばこや加熱式たばこなど、蒸気を発生させるものを含むすべての喫煙を固くお断りいたします。また、充電はできませんのでご了承ください。

到着後



- ・**電子機器の使用** 携帯電話や電子機器は、着陸後に飛行機が滑走路から離脱した後よりご利用いただけますが、サイレントモードに設定のうえ、機内での通話をご遠慮ください。
- ・**シートベルトの着用** シートベルト着用サインが消えるまでシートベルトを外さずにお座りのままお待ちください。
- ・**幼児用シートベルトの返却** 降機の際、必ずキャビンクルーまでご返却ください。機外に持ち出さないようお願いいたします。

Safety, Security & Comfort

Do's and Don'ts

Safety impeding acts

Your behaviour such as operating an opening and closing device of an emergency exit without justifiable grounds, smoking in the lavatory (this includes the use of smoking devices that generate vapor) and interfering with the execution of the duties of the crew on board that may affect the maintenance of safety and order in the aircraft, are strictly prohibited.

Jetstar security policy

Jetstar has a strict policy on denying boarding to any passengers who act inappropriately in flight or while on the ground in comments or behaviour. Jetstar does not accept any inappropriate comments as "jokes". All matters deemed inappropriate will be referred to the relevant authorities for prosecution.

Before Boarding



- **Health conditions** If you are unwell, please consult with your physician before you travel. To make your flight more comfortable, we recommend you to drink plenty of water, perform leg exercises and avoid drinking too much alcohol while you are on board.
- **Mandatory security inspections** Security checks became mandatory on 10 March 2022 in accordance with the amendments to the Civil Aeronautics Act. Passengers who proceed beyond the security checkpoint without having been inspected before boarding the aircraft will be considered a violation of the Civil Aeronautics Act and may be imprisoned for up to one year or fined. Please follow the instructions of the security inspector.
- **Carry-on baggage** Customers are allowed to carry 2 pieces of personal belongings not exceeding 7kg in total (14kg in total if you purchase a 'Starter Mini' or additional Carry-on baggage). In order to ensure smooth boarding and to prevent injury to yourselves and those around you, please make sure to keep your carry-on baggage to a weight and size within the regulations and store them in the overhead locker yourself. You may be charged an extra amount if your baggage is above this restriction. The restrictions for Liquids, Aerosols and Gels (LAGs) as cabin baggage are different for international and domestic flights, so please check the restrictions before you travel.
- **Hot drinks** To avoid potential burn injuries, hot drinks cannot be brought on board. (Tightly closed containers such as plastic bottles are permitted.)

Boarding



- **Electronic devices and mobile phones** Electronic devices which emit electronic signals when activated e.g. personal computers, PDAs, electronic games or any mobile phone which is not equipped with flight mode are required to be turned off from when the aircraft door is closed for departure until the aircraft vacates the runway after landing. The captain may ask you to turn your electronic devices off depending on the circumstances. If interference is detected, passengers with medical devices such as pacemakers may request cabin crew to ask you to turn off your electronic devices. Some mobile phones for children periodically turn on and emit electronic signals even when the power has been turned off. These phones should be set to "Power completely off" mode or release the setting and turn off the main power in advance.
- **Stowage of baggage (Emergency exit seats)** Personal belongings (e.g. any jacket, blanket, and plastic bag containing foods and drinks) must be stowed in the overhead locker to keep the emergency path clear.
- **Stowage of baggage (Other seats)** All hand baggage(e.g. plastic bag containing foods and drinks) must be stowed under the seat in front of you or in the overhead locker near the seat during take-off and landing. Empty seat cannot be used to stow any baggage. Personal computers must be stowed in the overhead locker or under the seat in front of you.
- **Seatbelt** For your safety and an on-time departure, after stowing baggage, promptly take your allocated seat with seatbelt fastened.
- **Baby carrier** A baby carrier, harness or sling is handy to use at the airport, during boarding and disembarkation. They can also be used on board but not when the seatbelt sign is on.
- **Alcohol** Only alcohol purchased from the cabin crew may be consumed on board. Alcohol is served with consideration to passenger health and safety.

In Cabin



- **Power Banks** Passengers are allowed to carry up to two power banks per person (limited to 160Wh or less) in the cabin. Avoid stowing power banks in overhead locker. Keep power banks in an accessible location at all times. Charging from onboard power outlets, as well as charging mobile phones or other electronic devices from power banks, is prohibited. If you notice any irregularities, please notify the cabin crew immediately.
- **Listen to cabin crew's safety briefing** Take the time to watch the safety demonstration every time that you travel to ensure you are aware of important safety information so that in an emergency the information will be easily recalled. In an emergency, please do not take your baggage, as it may block the escape path and also damages the escape slide. Also, please remove high-heeled shoes to prevent damaging the escape slide when you evacuate.
- **For take-off and landing** Please make sure that the seatback is upright, armrest is down, tray table is stowed away, and window shade is open.
- **Seatbelt** Seatbelts must be fastened low and tight during taxiing, take-off and landing, and whenever you are seated during flight, in case your aircraft encounters turbulence.
- **Strong turbulence while you are not seated** If you experience strong turbulence while you are not seated, please find any available seat nearby and fasten your seatbelt low and tight. If you cannot locate a vacant seat during strong turbulence, crouch low and hold on to the nearest armrest.
- **Hot Drinks** Hot drinks may spill on board due to unexpected turbulence. Please be careful not to burn yourself. Depending on flight conditions, hot drinks may not be served in order to prevent serious burns to passengers.
- **Environment** The strong fumes from nail polish, nail remover or food with strong odours can be carried through the air-conditioning system and affect other passengers and crew. Please be considerate of others by refraining from using these such items in the cabin. In addition, please be considerate about the amount of noise you make so as not to disturb other passengers.
- **Seat change** Please be advised that passengers may not be able to change their seats due to the weight and balance of the aircraft.
- **Filming onboard** Please refrain from taking photographs, filming, or recording other passengers or cabin crew without permission onboard the aircraft, as it may interfere with safety or operations.
- **Smoking** Smoking on board, including electronic cigarettes and heat-not-burn cigarettes are strictly prohibited. Please note that recharging is not permitted.

Before Disembarkation



- **Electronic devices** When the aircraft vacates the runway, electronic devices such as mobile phones may be used, however they must be switched to silent mode and please refrain from talking on the phone in consideration to other passengers.
- **Seatbelt** Please remain seated with your seatbelt fastened until the seatbelt sign has been turned off.
- **Infant seatbelt** Please return infant seatbelts to the cabin crew when you disembark the aircraft.

ジェットスター・ジャパン

カスタマーハラスメントに対する方針について

1. 基本方針

ジェットスター・ジャパンでは、お客さまの声を大切に考え、安全・安心で楽しい空の旅の提供を心掛けています。一方で、カスタマーハラスメントに対しては、従業員の人権および就業環境を害するものとして、毅然と行動し、組織的に対応します。

2. カスタマーハラスメントの定義

顧客または第三者(取引先など含む)による

- (1) 優越的な立場を利用した言動
- (2) 航空法、その他関連する法規に反する行為、およびこれらにつながりかねない行為、または義務のないことや社会通念上相当な範囲を超える対応を要求する行為
- (3) 従業員の就業環境を害する行為

3. カスタマーハラスメントと判断する行為例

- ・ 暴言、大声、侮辱、差別、誹謗中傷など
- ・ 脅威を感じさせる言動
- ・ 過剰な要求
- ・ 暴行
- ・ 業務に支障を及ぼす行為(長時間拘束、複数回のクレームなどを含む)
- ・ 業務スペースへの立ち入り
- ・ 社員を欺く行為
- ・ 会社・社員の信用を棄損させる行為(SNS投稿などにおける投稿内容を含む)
- ・ セクシャルハラスメント(盗撮、わいせつ行為、発言、つきまといなどを含む)

4. カスタマーハラスメントへの対応姿勢

カスタマーハラスメントへの適切な対応ができるよう、社員に対しても各種教育を行うとともに、社内体制強化を図ります。

該当する事象が生じた場合は、警察や弁護士などの助言も仰ぎながら、厳正に対処します。

状況によっては、警察への通報など然るべき対応をとるほか、ご搭乗・ご利用のお断り、またご搭乗に際し誓約書の提出を条件とするなどの必要な措置をとる場合があります。

定期航空協会をはじめ、関係各所と連携をしながらカスタマーハラスメントへの取り組みを推進します。

Policy on Customer Harassment

1. Jetstar Japan Basic Policy on Customer Harassment

At Jetstar Japan, we are committed to our vision of "making your world more accessible" by providing safe and enjoyable air travel at low fares. The safety of our customers and employees is our first priority and so we do not tolerate any disruptive behavior, including verbal or physical abuse, harassment or any conduct that could be harmful, in the working environment of employees.

2. Definition of Customer Harassment

Customer harassment can include the following actions by customers or third parties(including business partners, etc.) :

- ・ Words or actions that take advantage of a superior position.
- ・ Any actions that constitute or may lead to acts that impede flight safety or other illegal acts as defined in the Civil Aeronautics Act, as well as actions that are not obligatory or that exceed the scope of socially accepted norms.
- ・ Any actions that harm the working environment of employees.

3. Criteria for Judgement

- ・ Abusive language, aggressive tone, insults, discrimination, slander
- ・ Any words or actions that make customer or employees feel threatened
- ・ Excessive or unreasonable demands
- ・ Assault
- ・ Actions which disrupt our business operations including prolonged detention, excessive repetition of requests or complaints
- ・ Unpermitted entry to our workplace
- ・ Deeds which deceive our employees
- ・ Slander against the company or our employees including on social media and the internet
- ・ Sexual harassment including voyeurism, obscenity, obscenity remarks, stalking

4. Measures for Customer Harassment

To ensure the safety of our customers and employees, we have recently updated our Customer Harassment policy to strengthen our internal processes and provide additional training to employees to respond to any form of harassment.

Our employees are trained to handle disruptive passengers and will take appropriate measures depending on the situation. In serious cases, employees may refuse boarding or use of our service and may report the incident to the police.

In cooperation with The Scheduled Airlines Association of Japan and other related organizations, we will continue to promote customer harassment initiatives to ensure the safety and wellbeing of our customers and employees.

WELCOME FAMILY!

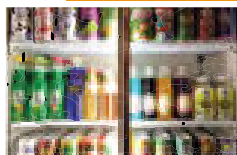
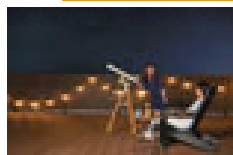
夏の家族旅行なら、北海道ホテル&リゾートへ



北海道ホテル&リゾートグループは、ベビーからキッズまで、幅広い年齢のお子さま連れ旅行を応援します。充実のキッズスペースはもちろん、館内スタンプラリーやお子様メニュー、バスグッズ、おむつや粉ミルクも無料でご提供。全ホテルが **ウェルカムベビーの宿** で、家族みんなで楽しむための工夫も満載です。

ファミリー旅行に嬉しい5つのポイント

- 01** 「あったら嬉しい」を無料で実現
お子様アメニティ!
- 02** ワクワクが止まらない!
エンタメツ満載!
- 03** どんな節目もお任せあれ!
記念日おもてなし
- 04** パパママも嬉しい!
無料アメニティ
- 05** 全ホテルで!アルコール含む
夕食時飲み放題



ウェルカムベビーのお宿、って?

「ミキハウス子育て総研」が認定する、小さなお子様連れのファミリーが快適に宿泊できる施設です!

全てのホテルが の認定を受けています!

- 
Hotel Nishimatsuyama
ホテルニシマツヤマ
富良野市北の峰町14-46
- 
星遊館 スターライトホテル
星遊館
芦別市旭町油谷1
- 
新冠温泉
新冠町西泊津16-3
- 
花神楽
上川郡東神楽町25

ここにしかないワクワクを。 北海道ホテル&リゾートグループ

北海道で「ここにしかないワクワク」お届けします。
北海道のもつ素晴らしい観光資源に「おもてなしの心」を添え、ひらめきや想いをカタチに。
北海道を元気にしたいから。地域の誇りを大切に「ここにしかないワクワク」をお客様にお届けします。



楽しみ方を
もっと詳しく!



三角牛乳 あります。



ころんとかわいい、三角の形。

手に取るだけで、ちょっとなつかしい。

日本で唯一、北海道別海町で出会える牛乳です。

北海道別海町を知る



べっかいのべっぴん産

